



# مشاوره تحصیلی هیوا

تخصصی ترین سایت مشاوره کشور

مشاوره تخصصی ثبت نام مدارس ، برنامه ریزی درسی و آمادگی  
برای امتحانات مدارس

برای ورود به صفحه مشاوره مدارس کلیک کنید

برای ورود به صفحه نمونه سوالات امتحانی کلیک کنید

تماس با مشاور تحصیلی مدارس

۹۰۹۹۰۷۱۷۸۹



تماس از تلفن ثابت

## سرآغاز سخن

اکنون که نظام آموزش و پرورش با اجرای سند تحول بنیادین وارد مرحله‌ی نوینی از وظایف و مأموریت‌های محوله گشته، بازاندیشی و تقویت جایگاه و نظام راهنمایی و مشاوره و هدایت تحصیلی - شغلی دانش‌آموزان امری ضروری به نظر می‌رسد.

اهمیت این موضوع در اهداف عملیاتی ۱، ۵ و ۲۱ از سند تحول بنیادین آموزش و پرورش مبنی بر:

\* گسترش و تنوع دادن به حرف و مهارت‌های مورد نیاز جامعه و تعلیم متناسب و برنامه‌ریزی شده آن در همه دوره‌های تحصیلی و برای همه دانش‌آموزان؛  
\* طراحی و تدوین برنامه تعلیم و تربیت انعطاف‌پذیر، متناسب با ویژگی‌های شخصیتی و محیطی استعدادها، گوناگون دانش‌آموزان به منظور شکوفایی استعدادهای خاص و افزایش کارآمدی و مفید بودن آنها؛

\* طراحی و استقرار نظام جامع هدایت تحصیلی و استعدادیابی به منظور هدایت دانش‌آموزان به سوی رشته‌ها و حرف و مهارت‌های مورد نیاز حال و آینده کشور متناسب با استعدادها، علاقه‌مندی و توانایی‌های آنان؛

\* استقرار نظام راهنمایی و مشاوره تربیتی مبتنی بر مبانی اسلامی و افزایش نقش معلمان در این زمینه و به کارگیری مشاوران متخصص برای ایفای وظایف تخصصی در تمام پایه‌های تحصیلی، همه مؤید نگاه فرآیندی به مقوله‌ی هدایت تحصیلی - شغلی دانش‌آموزان می‌باشد.

لذا با استناد به مصوبه جلسه ۶۶۶ شورای عالی آموزش و پرورش مورخ ۳/۱۷/۱۳۸۰ اجرای مواد ۹۶ و ۱۰۸ "هدایت دانش‌آموز به مناسبت‌ترین شاخه یا رشته تحصیلی، براساس استعداد و علاقه وی و به تناسب امکانات و نیازهای کشور با ملاک‌های هدایت تحصیلی شامل سوابق تحصیلی (نمرات) و اجرای آزمون‌های مشاوره‌ای توانایی و رغبت" امری ضروری بوده و اعتقاد بر آن است که نتیجه فرآیند هدایت تحصیلی باید به طراحی مسیر زندگی دانش‌آموزان با انتخابی آگاهانه و آزادانه با توجه به تفاوت‌های فردی به ویژه رغبت، توانایی و شخصیت آنان منجر شود.

از این رو آموزش و پرورش شهر تهران به منظور اجرایی نمودن مصوبه نهصد و بیست و هفتمین جلسه شورای عالی آموزش و پرورش با همکاری مناطق نوزده‌گانه، اقدام به تدوین "دفترچه راهنمای هدایت تحصیلی - شغلی و ثبت نام پایه دهم ویژه دبیرستان‌ها و هنرستان‌های مناطق نوزده‌گانه شهر تهران و معرفی نکات کلیدی با هدف **"فرهنگ‌سازی، اطلاع‌رسانی دقیق و به‌هنگام و معرفی نزدیکترین واحد آموزشی"** به محل سکونت دانش‌آموزان **"پایه نهم"** نموده است.

امید است با اتخاذ تدابیر لازم، بهره‌گیری از همه‌ی ظرفیت‌های موجود به صورت یک پارچه، بسیج همه‌ی امکانات با رویکرد پاسخ‌گویی حداکثری به تقاضای دانش‌آموزان و خانواده‌های آنان تسهیل در فرآیند هدایت تحصیلی و انتخاب رشته مناسب صورت پذیرد.

دبیرخانه کمیته هدایت تحصیلی آموزش و پرورش شهر تهران

سال تحصیلی ۱۴۰۱-۱۴۰۰

# فرآیند هدایت تحصیلی - شغلی

سال تحصیلی ۱۴۰۰-۱۴۰۱

آموزش و پرورش شهر تهران با اعتقاد به اینکه نتیجه فرآیند هدایت تحصیلی باید به طراحی مسیر زندگی دانش آموزان و انتخاب آگاهانه و آزادانه منجر شود، به صورت یکپارچه با بهره گیری از تمام ظرفیت و بسیج همه ی امکانات برای هدایت مطلوب دانش آموزان از یک سو و پاسخ دهی حداکثری به تقاضای دانش آموزان و خانواده های آنان از سوی دیگر، در مناطق ۱۹ گانه آموزش و پرورش شهر تهران اهتمام لازم را معمول خواهد داشت. در این مجموعه، تمامی اطلاعات لازم برای آگاهی دانش آموزان و والدین گرامی آنان با توجه به تغییرات نسبت به سال گذشته جهت انتخاب شاخه و رشته تحصیلی و هم چنین انتخاب مدرسه در چارچوب ضوابط و مقررات هدایت تحصیلی، ظرفیت مدارس دولتی و هیأت امنایی موجود و محدوده جغرافیایی ثبت نام ارائه خواهد شد، تا شرایط مناسب برای ثبت نام در زمان مقرر فراهم آید.

### دانش آموز عزیز خوب است بدانید :

هدایت تحصیلی فرآیندی است که طی آن با ارائه خدمات راهنمایی و مشاوره، به دانش آموزان کمک می شود تا براساس استعدادها، توانایی ها، علایق و ویژگی های شخصیتی، اولویت های ادامه تحصیل آنها در شاخه ها و رشته های تحصیلی تعیین شود.

- \* فرآیند ارائه خدمات راهنمایی و مشاوره به دانش آموزان
- \* آشنایی با : استعدادها، علایق، توانایی ها و ویژگی های شخصیتی خویش
- \* شناخت : شاخه ها و رشته های تحصیلی ، حرف و مشاغل مورد نیاز جامعه
- \* انتخاب آگاهانه شاخه و رشته تحصیلی مناسب خود

## اهداف هدایت تحصیلی :

براساس ماده ۲ آیین نامه هدایت تحصیلی - شغلی، اهداف شامل موارد زیر است :

- ۱- شناسایی و شناساندن استعداد، توانایی، علاقه و ویژگی‌های شخصیتی دانش‌آموزان
- ۲- کمک به انتخاب آگاهانه رشته تحصیلی و مسیر آینده شغلی و حرفه‌ای دانش‌آموزان
- ۳- کمک به هدایت متوازن دانش‌آموزان به شاخه‌ها و رشته‌های تحصیلی، براساس سیاست‌های توسعه‌ای کشور

## ملاک ها و عوامل مؤثر در هدایت تحصیلی – شغلی

بررسی های مشاوره ای		
امتیاز	ملاک	ردیف
۱۰	نظر دبیران دروس مرتبط	۱
۱۰	نظر دانش آموزان	۲
۵	نظر والدین	۳
۱۵	توانایی	۴ نتایج آزمون های مشاوره ای
۱۵	رغبت	
۱۰	نظر مشاور	۵
۶۵	جمع کل	

## آیا می دانید عملکرد تحصیلی (۳۵ امتیاز) دارد؟

### عملکرد تحصیلی

الف: کسب حداقل میانگین دروس تخصصی

هفتم و هشتم با ضریب ۱ و نهم با ضریب ۳

ب: تأثیر تمامی نمرات دوره متوسطه اول با ضرایب اختصاصی

هریک در زمینه ها و رشته های تحصیلی براساس نمرات پایانی

نوبت دوم ( خردادماه ) هفتم ، هشتم و نهم

۳۵

الف: کسب حدنصاب (کف) نمرات دروس تخصصی پایانی نوبت دوم (خردادماه)

- کسب حداقل میانگین دروس تخصصی در پایه هفتم و هشتم با ضریب ۱ و نهم با ضریب ۳

ب: تأثیر تمامی نمرات دوره متوسطه اول با ضرایب اختصاصی هر یک در:

زمینه های (صنعت، خدمات، کشاورزی، هنر) و رشته های (ادبیات و علوم انسانی، علوم و معارف اسلامی، علوم تجربی،

ریاضی فیزیک) براساس نمرات پایانی نوبت دوم (خرداد) ماه پایه های هفتم، هشتم و نهم

**نکته:** دروسی که فاقد نمره پایانی است، نمره سالانه ملاک عمل است.

## ملاک ها و عوامل هدایت تحصیلی – نظر دانش آموز (۱۰ امتیاز)

مشورت با مشاور و کسب آگاهی های لازم نسبت به هریک از:

\* شاخه ها ( نظری، فنی و حرفه ای و کار دانش )

\* زمینه ها ( صنعت، خدمات، کشاورزی و هنر )

\* رشته ها ( ریاضی فیزیک، علوم تجربی، ادبیات و علوم انسانی، علوم و معارف اسلامی )

\* در صورت تغییر ضوابط و ملاک های هدایت تحصیلی اطلاع رسانی صورت خواهد گرفت.



## کدام رشته را در شاخه نظری می‌خواهید؟

علوم تجربی		ریاضی فیزیک		علوم و معارف اسلامی		ادبیات و علوم انسانی	
حدنصاب میانگین سه ساله	دروس تخصصی	حدنصاب میانگین سه ساله	دروس تخصصی	حدنصاب میانگین سه ساله	دروس تخصصی	حدنصاب میانگین سه ساله	دروس تخصصی
۱۳	ریاضی	۱۴	ریاضی	۱۴	معارف اسلامی	۱۴	زبان و ادبیات فارسی
۱۴	علوم تجربی	۱۳	علوم تجربی	۱۴	زبان عربی	۱۳	تعلیمات اجتماعی
				۱۴	زبان و ادبیات فارسی	۱۲	زبان عربی

## کدام زمینه و رشته را در شاخه فنی و حرفه‌ای می‌خواهید؟

رشته های زمینه هنر		رشته های زمینه کشاورزی		رشته های زمینه خدمات		رشته های زمینه صنعت	
حدنصاب میانگین سه ساله	دروس تخصصی	حدنصاب میانگین سه ساله	دروس تخصصی	حدنصاب میانگین سه ساله	دروس تخصصی	حدنصاب میانگین سه ساله	دروس تخصصی
۱۰	ریاضی	—	ریاضی	۱۰	ریاضی	۱۰	ریاضی
۱۰	علوم تجربی	۱۰	علوم تجربی	—	علوم تجربی	۱۰	علوم تجربی
۱۲	کار و فناوری	۱۲	کار و فناوری	۱۲	کار و فناوری	۱۲	کار و فناوری
۱۲	فرهنگ و هنر	۱۲	فرهنگ و هنر	۱۲	فرهنگ و هنر	۱۲	فرهنگ و هنر

## کدام زمینه و رشته را در شاخه کار دانش می خواهید؟

رشته های زمینه هنر		رشته های زمینه کشاورزی		رشته های زمینه خدمات		رشته های زمینه صنعت	
حدنصاب میانگین سه ساله	دروس تخصصی	حدنصاب میانگین سه ساله	دروس تخصصی	حدنصاب میانگین سه ساله	دروس تخصصی	حدنصاب میانگین سه ساله	دروس تخصصی
۱۰	ریاضی	—	ریاضی	۱۰	ریاضی	۱۰	ریاضی
—	علوم تجربی	۱۰	علوم تجربی	—	علوم تجربی	—	علوم تجربی
۱۲	کار و فناوری	۱۲	کار و فناوری	۱۲	کار و فناوری	۱۲	کار و فناوری
۱۲	فرهنگ و هنر	۱۰	فرهنگ و هنر	۱۲	فرهنگ و هنر	۱۰	فرهنگ و هنر

## هدایت تحصیلی مدارس خاص و غیردولتی

- \* برای همه دانش آموزان مدارس استعدادهای درخشان، نمونه دولتی، شاهد و غیردولتی همانند سایر دانش آموزان نمون برگ هدایت تحصیلی صادر خواهد شد.
- \* دانش آموز موظف است هنگام ثبت نام در مدرسه مقصد، نمون برگ هدایت تحصیلی را ارائه دهد.
- \* ثبت نام دانش آموز در هریک از شاخه ها و رشته ها منوط به کسب شرایط شاخه/رشته در نمون برگ هدایت تحصیلی است.

## آزمون های مشاوره ای

### هدف از شناسایی توانایی و رغبت دانش آموزان

کشف توانایی و رغبت‌ها، یعنی:

- \* تشکیل دادن یک تصویر روشن، واقع‌بینانه و باثبات از توانایی و رغبت‌ها
- \* یکی از شاه‌کلیدهای موفقیت در تصمیم‌گیری برای آینده‌تحصیلی و شغلی

### چگونه آزمون دهیم؟

آزمون رغبت ۳۱۹ سؤال / آزمون رغبت: سنجش علاقمندی‌ها  
\* راهنمایی برای پاسخگویی به سؤالات: دانش‌آموز عبارت "من علاقه دارم" را در ذهن خود به سؤالات اضافه نماید تا با درک بهتری از سؤال بتواند به خود امتیاز دهد.

آزمون توانایی ۲۵۵ سؤال / آزمون توانایی: سنجش توانمندی‌ها  
\* راهنمایی برای پاسخگویی به سؤالات: دانش‌آموز عبارت "من توانایی دارم" را در ذهن خود به سؤالات اضافه نماید تا با درک بهتری از سؤال بتواند به خود امتیاز دهد.

# آزمون مشاوره ای توانایی و تفاوت دانش آموزان

- \* توانایی ها اشاره دارند به: ظرفیت های فیزیکی و ذهنی (آموخته شده یا ذاتی) برای انجام وظیفه و یا کارمشخص
- \* سنجش توانایی ها: اندازه گیری مجموعه ای از وظایف برای سهولت انجام یک وظیفه توسط هر فرد
- \* سنجش توانایی نمایش نقاط قوت و ضعف فرد در توانایی های خاص و آنچه فرد می تواند اکنون انجام دهد یا در آینده مستعد انجام آن خواهد بود.
- \* هر توانایی مجموعه ای از چند مهارت است. مثل: توانایی ریاضیات شامل شماری از مهارت ها از جمله: محاسبات ریاضیات، مهارت استدلال، و...

## سنجش توانایی های ویژه ی دانش آموزان در ۳۲ حوزه

۱	استفاده از تکنولوژی	۹	آموزش و حساسیت فرهنگی	۱۷	تیم کاری	۲۵	ساختمان
۲	کامپیوتر و برنامه نویسی	۱۰	حساسیت فرهنگی	۱۸	مدیریت پروژه	۲۶	رشد کودکان
۳	مکانیکی / فنی / تعمیر	۱۱	صحبت عمومی	۱۹	ریسک پذیری	۲۷	هنرهای اجرایی
۴	ریاضیات	۱۲	فروشنده گی / بازاریابی / متقاعد سازی	۲۰	حافظه	۲۸	طراحی هنری
۵	علوم و پژوهش	۱۳	رهبری	۲۱	چالاکی یدی	۲۹	طراحی مد/طراحی لباس
۶	تولید خلاق	۱۴	مدیریت سازمانی	۲۲	توانایی ادراک فضایی	۳۰	تفکر انتقادی
۷	نویسندگی و نگارش	۱۵	مدییت داده ها	۲۳	زبان های خارجی	۳۱	گوش دادن فعال
۸	یاوری و جهت گیری کمک	۱۶	خدمات اداری	۲۴	سخت افزار/ الکترونیک	۳۲	درک مطلب

## آزمون مشاوره ای رغبت و تفاوت دانش آموزان

\* ویژگی هایی که هر دانش آموز را از سایر دانش آموزان متمایز می کند:

الف: ویژگی هایی با الگوی بسیار بی ثبات، برای مثال: احساس یا افکاری که فرد در لحظه ای خاص دارد. مانند: اندوه بعد از ناکامی

ب: ویژگی هایی با الگوی نسبتاً باثبات تر، برای مثال: هوش، استعداد، توانایی

یک فرد باهوش ممکن است به علت اضطراب نتواند در یک امتحان به خوبی مسایل ریاضی را حل کند اما در هر حال او هنوز هم یک فرد باهوش خواهد بود.

\* رغبت های شغلی بهترین معرف شخصیت شغلی واقعی افراد محسوب می شوند.

### سنجش رغبت های ویژه دانش آموزان در ۴۰ حوزه

۱	استفاده از تکنولوژی	۱۱	متقاعدسازی	۲۱	طراحی هنری	۳۱	مدیریت روابط و منابع انسانی
۲	کامپیوتر و برنامه نویسی	۱۲	رهبری	۲۲	طراحی مد/ طراحی لباس	۳۲	قانون
۳	مکانیکی/فنی/تعمیر	۱۳	مدیریت سازمانی	۲۳	پلیس	۳۳	تکنولوژی اطلاعات
۴	ریاضیات	۱۴	مدیریت داده ها	۲۴	مشاوره /روان درمانی	۳۴	علوم فیزیک
۵	علوم و پژوهش	۱۵	خدمات اداری	۲۵	مشاوره فنی	۳۵	علوم اجتماعی
۶	تولید خلاق	۱۶	ورزش	۲۶	فعالیت مذهب	۳۶	تاریخ و باستان شناسی
۷	نویسندگی و نگارش	۱۷	سخت افزار/ الکترونیک	۲۷	بهداشت و درمان	۳۷	نظامی گری
۸	یابوری و جهت گیری کمک	۱۸	ساختمان/ معماری	۲۸	زیست شناسی	۳۸	علوم غذایی/کشاورزی/دامداری
۹	آموزش	۱۹	رشد کودکان	۲۹	کسب و کار	۳۹	شیمی
۱۰	صحبت عمومی	۲۰	هنرهای اجرایی	۳۰	مهندسی	۴۰	جغرافیا

# جدول مواد درسی

## شاخه نظری رشته‌های

( ریاضی فیزیک، علوم تجربی، ادبیات و علوم انسانی، علوم و معارف اسلامی )

## شاخه فنی و حرفه‌ای و کار دانش

زمینه‌های ( صنعت، خدمات، کشاورزی، هنر )



## جدول مواد درسی و ساعات تدریس هفتگی دوره دوم متوسطه (شاخه نظری - رشته ریاضی فیزیک)

ردیف	دامنه محتوایی	پایه دهم		پایه یازدهم		پایه دوازدهم	
		عنوان درس	واحد / ساعت	عنوان درس	واحد / ساعت	عنوان درس	واحد / ساعت
۱	تربیت دینی و اخلاقی	تعلیمات دینی (دینی، اخلاق و قرآن) ۱	۲	تعلیمات دینی (دینی، اخلاق و قرآن) ۲	۲	تعلیمات دینی (دینی، اخلاق و قرآن) ۳	۲
		عربی، زبان قرآن ۱	۲	عربی، زبان قرآن ۲	۲	عربی، زبان قرآن ۳	۲
۲	زبان و ادبیات فارسی	فارسی ۱	۲	فارسی ۲	۲	فارسی ۳	۲
		نگارش ۱	۲	نگارش ۲	۱	نگارش ۳	۲
۳	زبان های خارجی	زبان خارجی ۱	۳	زبان خارجی ۲	۳	زبان خارجی ۳	۴
۴	خوشه دروس: مطالعات اجتماعی	جغرافیای عمومی و استان شناسی	۲	تاریخ معاصر	۲	علوم اجتماعی	۲
۵	خوشه دروس: انسان و سلامت	تربیت بدنی ۱	۲	تربیت بدنی ۲	۲	تربیت بدنی ۳	۲
		آمادگی دفاعی	۳	انسان و محیط زیست	۲	سلامت و بهداشت	۲
۶	خوشه دروس: انسان و مهارت های زندگی	درس انتخابی: ۱- هنر	۲	درس انتخابی: ۱- هنر	۲	مدیریت خانواده و سبک زندگی	۲
		۲- تفکر و سواد رسانه ای		۲- تفکر و سواد رسانه ای			
۷	خوشه دروس: ریاضیات	۳- کارگاه کارآفرینی و تولید	۴	۳- کارگاه کارآفرینی و تولید	۳	حسابان ۲	۳
		ریاضی ۱		۲		هندسه ۲	
۸	خوشه دروس: علوم تجربی	هندسه ۱	.....	آمار و احتمال	.....	ریاضیات گسسته	۲
		فیزیک ۱	۴	فیزیک ۲	۴	فیزیک ۳	۴
		شیمی ۱	۳	شیمی ۲	۳	شیمی ۳	۴
		آزمایشگاه علوم تجربی ۱	۲	آزمایشگاه علوم تجربی ۲	۱	.....	.....
		.....	.....	زمین شناسی	۲	.....	.....
جمع		۳۵	۳۵	جمع	۳۵	جمع	۳۵
۹	برنامه ویژه مدرسه	زمینه سازی برای اجرای بند ۵-۵ سند تحول بنیادین و بند ۲-۱۳ برنامه درسی ملی مشتمل بر عناوینی مانند: پژوهش وارانه خلاقانه (سمینار)، یادگیری پروژه محور، و آموزش مهارت تأمین معاش حلال (سالانه ۵۰ تا ۱۰۰ ساعت)					

## جدول مواد درسی و ساعات تدریس هفتگی دوره دوم متوسطه ( شاخه نظری - رشته علوم تجربی )

ردیف	دامنه محتوایی	پایه دهم		پایه یازدهم		پایه دوازدهم	
		واحد / ساعت	عنوان درس	واحد / ساعت	عنوان درس	واحد / ساعت	عنوان درس
۱	تربیت دینی و اخلاقی	۲	تعلیمات دینی (دینی، اخلاق و قرآن) ۱	۲	تعلیمات دینی (دینی، اخلاق و قرآن) ۲	۲	تعلیمات دینی (دینی، اخلاق و قرآن) ۳
		۲	عربی، زبان قرآن ۱	۲	عربی، زبان قرآن ۲	۲	عربی، زبان قرآن ۳
۲	زبان و ادبیات فارسی	۲	فارسی ۱	۲	فارسی ۲	۲	فارسی ۳
		۲	نگارش ۱	۲	نگارش ۲	۱	نگارش ۳
۳	زبان های خارجی	۳	زبان خارجی ۱	۳	زبان خارجی ۲	۴	زبان خارجی ۳
۴	خوشه دروس: مطالعات اجتماعی	۲	جغرافیای عمومی و استان شناسی	۲	تاریخ معاصر	۲	علوم اجتماعی
۵	خوشه دروس: انسان و سلامت	۲	تربیت بدنی ۱	۲	تربیت بدنی ۲	۲	تربیت بدنی ۳
		۳	آمادگی دفاعی	۳	انسان و محیط زیست	۲	سلامت و بهداشت
۶	خوشه دروس: انسان و مهارت های زندگی	۲	درس انتخابی: ۱- هنر ۲- تفکر و سواد رسانه ای ۳- کارگاه کارآفرینی و تولید	۲	درس انتخابی: ۱- هنر ۲- تفکر و سواد رسانه ای ۳- کارگاه کارآفرینی و تولید	۲	مدیریت خانواده و سبک زندگی
۷	خوشه دروس: ریاضیات	۴	ریاضی ۱	۴	ریاضی ۲	۴	ریاضی ۳
۸	خوشه دروس: علوم تجربی	۳	فیزیک ۱	۳	فیزیک ۲	۳	فیزیک ۳
		۳	شیمی ۱	۳	شیمی ۲	۳	شیمی ۳
		۳	زیست شناسی ۱	۳	زیست شناسی ۲	۴	زیست شناسی ۳
		۲	آزمایشگاه علوم تجربی ۱	۲	آزمایشگاه علوم تجربی ۲	۱	.....
		.....	.....	.....	زمین شناسی	۲	.....
		جمع	۳۵	جمع	۳۵	جمع	۳۵
۹	برنامه ویژه مدرسه	زمینه سازی برای اجرای بند ۵-۵ سند تحول بنیادین و بند ۲-۱۳ برنامه درسی ملی مشتمل بر عناوینی مانند: پژوهش و ارائه خلاقانه (سمینار)، یادگیری پروژه محور و آموزش مهارت تأمین معاش حلال (سالانه ۵۰ تا ۱۰۰ ساعت)					

## جدول مواد درسی و ساعات تدریس هفتگی دوره دوم متوسطه ( شاخه نظری - رشته ادبیات و علوم انسانی )

ردیف	دامنه محتوایی	پایه دهم		پایه یازدهم		پایه دوازدهم	
		عنوان درس	واحد / ساعت	عنوان درس	واحد / ساعت	عنوان درس	واحد / ساعت
۱	تربیت دینی و اخلاقی	تعلیمات دینی (دینی، اخلاق و قرآن) ۱	۳	تعلیمات دینی (دینی، اخلاق و قرآن) ۲	۴	تعلیمات	۴
۲	عربی	عربی (زبان تخصصی رشته) ۱	۲	عربی (زبان تخصصی رشته) ۲	۲	عربی (زبان تخصصی رشته) ۳	۲
۳	زبان و ادبیات فارسی	فارسی ۱	۲	فارسی ۲	۲	فارسی ۳	۲
		نگارش ۱	۲	نگارش ۲	۱	نگارش ۳	۲
		علوم و فنون ادبی ۱	۲	علوم و فنون ادبی ۲	۲	علوم و فنون ادبی ۳	۲
۴	زبان های خارجی	زبان خارجی ۱	۳	زبان خارجی ۲	۳	زبان خارجی ۳	۴
۵	خوشه دروس: ریاضیات	ریاضی و آمار ۱	۳	ریاضی و آمار ۲	۲	ریاضی و آمار ۳	۲
۶	خوشه دروس: انسان و سلامت	تربیت بدنی ۱	۲	تربیت بدنی ۲	۲	تربیت بدنی	۲
		آمادگی دفاعی	۳	انسان و محیط زیست	۲	سلامت و بهداشت	۲
۷	خوشه دروس: انسان و مهارت های زندگی	درس انتخابی: ۱- هنر ۲- تفکر و سواد رسانه ای ۳- کارگاه کارآفرینی و تولید	۲	درس انتخابی: ۱- هنر ۲- تفکر و سواد رسانه ای ۳- کارگاه کارآفرینی و تولید	۲	مدیریت خانواده و سبک زندگی	۲
۸	خوشه دروس: علوم انسانی و مطالعات اجتماعی	تاریخ ۱	۳	تاریخ ۲	۳	تاریخ ۳	۲
		جامعه شناسی ۱	۲	جامعه شناسی ۲	۳	جامعه شناسی ۳	۳
		جغرافیای عمومی و استان شناسی	۲	جغرافیا ۲	۳	جغرافیا ۳	۲
		اقتصاد	۲	روانشناسی	۲	مطالعات فرهنگی	۲
		منطق	۲	فلسفه ۱	۲	فلسفه ۲	۲
		جمع	۳۵	جمع	۳۵	جمع	۳۵
۹	برنامه ویژه مدرسه	زمینه سازی برای اجرای بند ۵-۵ سند تحول بنیادین و بند ۲-۱۳ برنامه درسی ملی مشتمل بر عناوینی مانند: پژوهش و ارائه خلاقانه (سمینار)، یادگیری پروژه محور، و آموزش مهارت تأمین معاش حلال (سالانه ۵۰ تا ۱۰۰ ساعت)					

# جدول مواد درسی و ساعات تدریس هفتگی دوره دوم متوسطه ( شاخه نظری - رشته علوم و معارف اسلامی )

ردیف	دامنه محتوایی	پایه دهم		پایه یازدهم		پایه دوازدهم	
		عنوان درس	واحد / ساعت	عنوان درس	واحد / ساعت	عنوان درس	واحد / ساعت
۱	تربیت دینی و معارف اسلامی	علوم و معارف قرآنی ۱	۲	علوم و معارف قرآنی ۲	۲	علوم و معارف قرآنی ۳	۲
		اصول عقاید ۱	۳	اصول عقاید ۲	۳	اصول عقاید ۳	۳
		احکام ۱	۱	احکام ۲	۱	احکام ۳	۱
		اخلاق ۱	۱	اخلاق ۲	۱	اخلاق ۳	۱
۲	عربی	عربی (زبان تخصصی رشته ۱)	۳	عربی (زبان تخصصی رشته ۲)	۳	عربی (زبان تخصصی رشته ۳)	۳
۳	زبان و ادبیات فارسی	فارسی ۱	۲	فارسی ۲	۲	فارسی ۳	۲
		نگارش ۱	۲	نگارش ۲	۱	نگارش ۳	۲
		علوم و فنون ادبی ۱	۲	علوم و فنون ادبی ۲	۲	علوم و فنون ادبی ۳	۲
۴	زبان های خارجی	زبان خارجی ۱	۳	زبان خارجی ۲	۳	زبان خارجی ۳	۴
۵	خوشه دروس: ریاضیات	ریاضی و آمار ۱	۳	ریاضی و آمار ۲	۲	ریاضی و آمار ۳	۲
۶	خوشه دروس: انسان و سلامت	تربیت بدنی ۱	۲	تربیت بدنی ۲	۲	تربیت بدنی ۳	۲
		آمادگی دفاعی	۳	انسان و محیط زیست	۲	سلامت و بهداشت	۲
۷	خوشه دروس: انسان و مهارت های زندگی	درس انتخابی: ۱- هنر ۲- تفکر و سواد رسانه ای ۳- کارگاه کارآفرینی و تولید	۲	درس انتخابی: ۱- هنر ۲- تفکر و سواد رسانه ای ۳- کارگاه کارآفرینی و تولید	۲	مدیریت خانواده و سبک زندگی	۲
۸	خوشه دروس: علوم انسانی و مطالعات اجتماعی	تاریخ ۱ (تخصصی رشته)	۲	تاریخ ۲ (تخصصی رشته)	۲	تاریخ ۳ (تخصصی رشته)	۲
		جامعه شناسی	۲	مطالعات فرهنگی	۲	جریان شناسی اندیشه های معاصر	۲
		جغرافیای عمومی و استان شناسی	۲	اقتصاد	۲	---	---
		منطق	۲	فلسفه ۱	۲	فلسفه ۲	۲
		---	---	روانشناسی	۲	---	---
		جمع	۳۷	جمع	۳۶	جمع	۳۵
۹	برنامه ویژه مدرسه	زمینه سازی برای اجرای بند ۵-۵ سند تحول بنیادین و بند ۲-۱۳ برنامه درسی ملی مشتمل بر عناوینی مانند: پژوهش و ارائه خلاقانه (سمینار)، یادگیری پروژه محور، و آموزش مهارت تأمین معاش حلال (سالانه ۵۰ تا ۱۰۰ ساعت)					

# جدول مواد درسی و ساعات تدریس هفتگی دوره دوم متوسطه ( شاخه های فنی و حرفه ای و کار دانش )

ردیف	دامنه محتوایی	پایه دهم		پایه یازدهم		پایه دوازدهم	
		عنوان درس	واحد / ساعت	عنوان درس	واحد / ساعت	عنوان درس	واحد / ساعت
۱	تربیت دینی و اخلاقی	تعلیمات دینی (دینی، اخلاق و قرآن) ۱	۲	تعلیمات دینی (دینی، اخلاق و قرآن) ۲	۲	تعلیمات دینی (دینی، اخلاق و قرآن) ۳	۲
		عربی، زبان قرآن ۱	۱	عربی، زبان قرآن ۲	۱	عربی، زبان قرآن ۳	۱
۲	زبان و ادبیات فارسی	فارسی ۱	۲	فارسی ۲	۲	فارسی ۳	۲
۳	زبان های خارجی	زبان خارجی ۱	۲	زبان خارجی ۲	۲	—	—
۴	خوشه دروس : مطالعات اجتماعی	جغرافیای عمومی و استان شناسی	۲	علوم اجتماعی	۲	تاریخ معاصر	۲
۵	خوشه دروس : انسان و سلامت	تربیت بدنی ۱	۲	تربیت بدنی ۲	۲	تربیت بدنی ۳	۲
		—	—	انسان و محیط زیست	۲	سلامت و بهداشت	۲
		—	—	—	—	آمادگی دفاعی	۳
۶	خوشه دروس : انسان و مهارت های زندگی	—	—	درس انتخابی ۱- هنر ۲- تفکر و سواد رسانه ای	۲	مدیریت خانواده و سبک زندگی	۲
۷	خوشه دروس : شایستگی های غیر فنی	الزامات محیط کار	۲	کارگاه نوآوری و کار آفرینی	۳	اخلاق حرفه ای	۲
		—	—	کاربرد فناوری های نوین مدیریت تولید انتخابی (سازمان پژوهش و برنامه ریزی آموزشی)	۲	—	—
۸	خوشه دروس : شایستگی های پایه (ریاضی، فیزیک و شیمی)	درس پایه	۴	درس پایه	۴	درس پایه	۲
۹	خوشه دروس : شایستگی های فنی و کارگاهی	کارگاه ۱	۸	کارگاه ۳	۸	کارگاه ۵	۸
		کارگاه ۲	۸	کارگاه ۴	۸	کارگاه ۶	۸
		دانش فنی پایه	۳	—	—	دانش فنی تخصصی	۴
		درس مشترک گروه	۴	—	—	کارآموزی	تجمیعی
<b>جمع</b>		۴۰	۴۰	<b>جمع</b>	۴۰	<b>جمع</b>	۴۰
۱۰	برنامه ویژه مدرسه	زمینه سازی برای اجرای بند ۵-۵ سند تحول بنیادین و بند ۲-۱۳ برنامه درسی ملی مشتمل بر عناوینی مانند: پژوهش و ارائه خلاقانه (سمینار)، یادگیری پروژه محور، آموزش مهارت تأمین معاش حلال (سالانه ۵۰ تا ۱۰۰ ساعت)					



# آشنایی با رشته‌های شاخه: نظری

( ادبیات و علوم انسانی، علوم و معارف اسلامی )

# آشنایی با رشته‌های شاخه:

فنی و حرفه‌ای و کاردانش

دوره دوم متوسطه

## معرفی رشته علوم انسانی

موضوع اصلی رشته انسانی مطالعه مسایل مربوط به انسان است. زبان و ادبیات ملل مختلف، ادیان و مذاهب مختلف، علوم ورزشی، باستان شناسی، تاریخ، جغرافیا، اقتصاد، جامعه شناسی، علوم اجتماعی و مردم شناسی، فلسفه و منطق، روان شناسی، مدیریت بخش های مختلف اقتصادی، بازرگانی و دولتی، مسایل مربوط به خانواده و علوم تربیتی از محورهای اصلی این رشته محسوب می شود. برای توفیق در این رشته علاوه بر علاقه مندی به علوم انسانی و قدرت حافظه خوب، توانایی علمی در دروسی چون ادبیات، عربی، تاریخ، جغرافیا، فلسفه و منطق و مطالعات اجتماعی از نیازهای اصلی به حساب می آیند. اکثر مشاغلی که محور اصلی آنها انسان می باشد، با علوم انسانی در ارتباط هستند.

**رشته های حقوق، حسابداری، روان شناسی، ادبیات، مدیریت، فلسفه، جامعه شناسی و علوم سیاسی از جمله رشته هایی است که پیش روی دانش آموزان برای ادامه تحصیل قرار دارد.**

## معرفی رشته علوم و معارف اسلامی

پس از پیروزی انقلاب اسلامی و حاکمیت تفکر دینی در اداره جامعه، نیاز به نیروی متعهد، متدین و کارآمد مشاهده گردید. لذا مدرسه عالی شهید مطهری، پیشنهاد تاسیس رشته علوم و معارف اسلامی را در سطح دوره متوسطه ارایه نمود.

با آشنایی متولیان امر فرهنگ و آموزش، موسسات فرهنگی آموزشی دیگری نیز به عرصه گسترش این رشته وارد شدند. در حال حاضر پذیرش این رشته هم در سطح مدارس دولتی و هم غیردولتی انجام می‌شود. اکنون می‌توان تاسیس مدارس علوم و معارف اسلامی را یکی از دستاوردهای انقلاب اسلامی دانست که ضمن ایجاد پیوند میان تحصیلات متوسطه و علوم دینی فرصت مناسبی جهت تعلیم و تربیت الهی دانش‌آموزان فراهم آورده است. تحصیل در رشته علوم و معارف اسلامی زمینه آشنایی دانش‌آموزان با دروس حوزه و فرصت مناسبی برای تحکیم مبانی اعتقادی، انس با قرآن و مواجهه با شبهات دینی برای دانش‌آموزان فراهم خواهد آورد. فارغ‌التحصیلان این رشته علاوه بر شرکت در آزمون دانشگاه‌های خاص نظیر امام صادق (ع)، علوم اسلامی رضوی، دانشگاه علوم قرآن و حدیث، دانشگاه معارف اسلامی و ... می‌توانند تمامی رشته‌های ادبیات و علوم انسانی، زبان و هنر را نیز انتخاب کنند.

**برخی مشاغل پیش‌روی این رشته در سطح دانشگاهی عبارتند از:**  
**وکیل دادگستری، رییس دفترخانه اسناد رسمی، مدرس دانشگاه، کارشناس صداوسیما، رایزن فرهنگی در وزارتخانه ارشاد و خارجه و مبلغ معارف اسلامی در سطح عمومی**



## فنی و حرفه ای

کشاورزی

هنر

خدمات

صنعت

# معرفی رشته های فنی و حرفه ای

## زمینه صنعت:

الکتروتکنیک - الکترونیک - تأسیسات مکانیکی - ساختمان - سرامیک - صنایع چوب و مبلمان - صنایع فلزی - ماشین ابزار - متالورژی - مکاترونیک - مکانیک خودرو

## زمینه خدمات:

تربیت کودک - تربیت بدنی - حسابداری

## زمینه هنر:

گرافیک - نقشه کشی معماری - فتو-گرافیک - معماری داخلی - سینما - نمایش - پویانمایی (انیمیشن) - تولید برنامه تلویزیونی - نوازندگی سازهای ایرانی - نوازندگی سازهای جهانی - طراحی و دوخت - نقاشی - چاپ

# معرفی زمینه‌های شاخه کار دانش

## کار دانش

کشاورزی

۴ رشته

کشاورزی و  
غذا

هنر

۲۱ رشته

هنر

خدمات

۹ رشته

خدمات

بهداشت و  
سلامت

بازرگانی و  
امور اداری

صنعت

۳۴ رشته

برق و رایانه

مکانیک

مواد و فراوری

تعمیر و نگهداری  
ماشین آلات

معماری و  
ساختمان

## معرفی رشته‌های کار دانش

**رشته‌های زمینه صنعت:** الکترونیک صنعتی - بازسازی مبلمان - برق ساختمان - برق صنعتی - برنامه‌نویسی بازی‌های رایانه‌ای - تابلوسازی برق صنعتی - تأسیسات بهداشتی ساختمان - تأسیسات گرمایشی - تأسیسات مستقل ساختمان‌های مسکونی - تراشکاری - تراشکاری CNC - تزئینات داخلی چوبی - تزئینات داخلی ساختمان - تعمیر تلفن‌های رومیزی و همراه - تعمیر خودروهای تجاری - تعمیر لوازم خانگی برقی - تعمیر موتور خودرو - تعمیر موتور و برق خودرو - تولید و توسعه دهنده پایگاه‌های اینترنتی - جوشکاری گاز محافظ - چاپ افست - دستیار فنی تعمیر و نگهداری هواپیما - ریخته‌گری - سیستم‌های صوتی و تصویری - عیب‌یابی و مونتاژ سیستم‌های رایانه‌ای - فرزکاری CNC - فرزکاری - کابینت‌سازی چوبی - کارهای فلزی ساختمان - ماشین ابزار - ماشین‌های الکتریکی - نصب و سرویس آسانسور - نقشه‌کشی ساختمان - نقشه‌کشی صنعتی به کمک رایانه

**رشته‌های زمینه خدمات:** امور اداری - ایمنی و آتش‌نشانی - بورس و اوراق بهادار - حسابداری مالی - راهنمای گردشگری - مدیریت آشپزی و قنادی - مدیریت و برنامه‌ریزی امور خانواده - مهمان‌داری هواپیما - هتلداری

**رشته‌های زمینه هنر:** تصویربرداری - تصویرسازی و جلوه‌های ویژه رایانه‌ای - تصویرسازی دیجیتال - تولید محتوای آموزشی الکترونیکی - چهره‌سازی - خیاطی لباس زنانه - خیاطی لباس شب و عروس - دستیاری طراحی لباس - سراجی کیف - سفالگری - طراحی بسته بندی - طراحی طلا و جواهر - طراحی و نقاشی فرش - طلا و جواهرسازی - عکاسی دیجیتال - کاشی‌سازی هفت‌رنگ - گرافیک رایانه‌ای (۳۱۴) - معماری داخلی - نگارگری - هنر فرش - هنر معرق‌کاری

**رشته‌های زمینه کشاورزی:** پرورش قارچ خوراکی - تولید و پرورش گل و گیاهان زینتی - طراحی و اجرای تراریوم - کشت گیاهان دارویی

# آشنایی با انواع مدارس دوره دوم متوسطه

دبیرستان‌ها و هنرستان‌های دولتی  
دبیرستان‌ها و هنرستان‌های هیأت امنایی  
دبیرستان‌ها و هنرستان‌های ماندگار  
دبیرستان‌ها و هنرستان‌های نمونه دولتی  
مدارس فرهنگ  
مدارس شاهد  
مدارس استعدادهای درخشان

# معرفی دبیرستان‌ها و هنرستان‌های دولتی:

دبیرستان‌ها و هنرستان‌های دولتی عادی براساس محدوده جغرافیایی تعیین شده (محلّه) از دانش‌آموزان همان محلّه ثبت‌نام می‌کنند. محدوده جغرافیایی ثبت‌نام درهریک از رشته‌های تحصیلی هر دبیرستان یا هنرستان دولتی به تفکیک دراین دفترچه مشخص شده است. تعیین شرط معدل یا شرکت درآزمون ورودی برای ثبت‌نام در مدارس دولتی عادی، مجاز نیست.

دبیرستان‌ها و هنرستان‌های دولتی می‌توانند پس از شروع سال تحصیلی به منظور ارتقای کیفیت برنامه‌های آموزشی و تربیتی با اخذ مجوز از اداره آموزش و پرورش منطقه و اخذ هزینه مصوب از داوطلبان، کلاس‌های فوق‌برنامه دایر کنند. شرکت دانش‌آموزان در این کلاس‌ها اختیاری است.

**نکته:** مدارس دولتی عادی مجاز به ثبت نام از دانش‌آموزان خارج از محدوده جغرافیایی تعیین شده نمی‌باشند.

# معرفی دبیرستان‌ها و هنرستان‌های هیأت امنایی:

دبیرستان‌های هیأت امنایی، دولتی هستند و توسط هیأت امنای مدرسه، اداره می‌شوند. ثبت نام در این مدارس بر اساس محدوده جغرافیایی معین انجام می‌شود. بنابراین تعیین شرط معدل یا شرکت در آزمون ورودی برای ثبت نام دانش آموزانی که محل سکونت آنان در محدوده جغرافیایی تعیین شده باشد مجاز نیست. (چنانچه ظرفیت پذیرش دبیرستان‌های هیأت امنایی تا زمان مقرر تعیین شده با دانش آموزان محدوده جغرافیایی تعیین شده کامل نشود با اخذ مجوز از ستاد ثبت نام اداره آموزش و پرورش منطقه، می‌توانند با نظارت همان ستاد، برای تکمیل باقی مانده ظرفیت برای تعیین ضابطه معدل اقدام نمایند).

دبیرستان‌ها و هنرستان‌های هیأت امنایی می‌توانند پس از شروع سال تحصیلی به منظور ارتقای کیفیت برنامه‌های آموزشی و تربیتی با اخذ مجوز از اداره آموزش و پرورش منطقه مربوط و اخذ هزینه مصوب از داوطلبان، کلاس‌های فوق برنامه دایر کنند. شرکت دانش آموزان در این کلاس‌ها اختیاری است.

**نکته:** ثبت نام در هنرستان‌های هیأت امنایی علاوه بر محدوده جغرافیایی دارای ضوابط خاص رشته‌های تحصیلی مربوط است .

## معرفی دبیرستان‌ها و هنرستان‌های ماندگار:

### اطلاعات مدارس ماندگار

شناخت و حفظ هویت فرهنگی مردم هیچ سرزمینی بدون پاسداشت میراث باقی‌مانده از گذشتگان امکان‌پذیر نخواهد بود. زیرا این آثار، مستندات قابل ارجاع یک فرهنگ محسوب می‌شوند. یافته‌های معماری و بناهای تاریخی یک سرزمین، بیان‌کننده پیشینه تاریخی، تمدن و فرهنگی است که شکل‌گیری آن در طی سالیان متمادی صورت گرفته است. گرچه پدیدآورندگان این آثار، در طول زمان و در شرایط مکانی خاص، دیدگاه‌ها و عملکردهای متفاوتی داشته‌اند.

در این بین، مدارس قدیمی و نهاد‌های آموزشی به عنوان گنجینه‌های آموزشی هر کشور، نشانه قدمت استقرار نهادهای فرهنگی آن کشور بوده و مهر تأییدی بر تمدن آن سرزمین است. بررسی‌های انجام شده نشان می‌دهد که در کشور ایران از چند هزار سال قبل فضاهایی با کارکرد مدرسه و مکتب وجود داشته است و بقایای موجود حاکی از آن است که شکل و شمایل مراکز آموزشی از دوران باستان تا کنون دستخوش تحولات بنیادین گردیده‌اند. اهمیت هنری و ارزش‌های معماری این مدارس جزء سوابق فرهنگی و نماد مجسم‌غنا‌ی آموزشی کشور بوده و لزوم نگهداشت، تعمیر و مرمت این مراکز، وظیفه همگان است. خوشبختانه در دهه هشتاد خورشیدی به منظور حفظ و استمرار فعالیت آن دسته از مدارس که از قدمت و سوابق درخشان علمی، آموزشی و فرهنگی برخوردار بوده و در سطح ملی یا استانی دارای حسن شهرت هستند، به عنوان مدارس ماندگار انتخاب و مورد توجه ویژه قرار گرفتند.

بر اساس تعریف شورای عالی آموزش و پرورش، مدارس ماندگار (perduring schools) مدارس یا واحدهای آموزشی قدیمی با بنای تاریخی حداقل پنجاه ساله و دارای استحکام کافی که طی فرآیند مشخص و مطابق معیارها و ضوابط خاص با تأیید شورای عالی آموزش و پرورش، به عنوان مدارس ماندگار شناخته شده و به صورت هیأت‌امنایی اداره می‌شود. به عبارت دیگر مدارس ماندگار به مدارس اطلاق می‌شود که از نظر قدمت تاریخی و سوابق درخشان علمی آموزشی در سطح ملی و استانی دارای حسن شهرت در زمینه‌های مختلف و متنوع بوده و از لحاظ ساختاری جهان‌شمول و بین‌المللی است.



# دیرستان ماندگار پسرانه البرز منطقه ۶:

دیرستان ماندگار البرز که کالج آمریکایی‌ها نام داشت یکی از دبیرستان‌های معتبر و قدیمی شهر تهران است. این دبیرستان که از نخستین نمادهای آموزشی در ایران است در خیابان انقلاب اسلامی شمال غربی چهارراه حافظ (چهارراه کالج)، کوچه البرز قرار دارد. دبیرستان البرز بعد از دارالفنون به عنوان یکی از نهادهای آموزشی پرافتخار مطرح است. این دبیرستان به خاطر نمای رشته کوه البرز در پس زمینه آن، البرز نام گرفت. گرچه امروزه به دلیل پیشرفت بافت شهری دیگر از چشم انداز البرز خبری نیست.

## ضوابط و شرایط ثبت نام آزمون ورودی:

داوطلبان برای تکمیل روند ثبت نام در این آزمون ابتدا باید وارد سایت آموزش پرورش استان تهران به نشانی [Azmoon.tehranedu.ir](http://Azmoon.tehranedu.ir) شوند و ضمن پرداخت هزینه ثبت نام به صورت اینترنتی، رمز ورود به سامانه اینترنتی خود را دریافت نموده و در مراحل بعدی ثبت نام، اطلاعات شخصی و تصویر داوطلبی خود را در فرم ثبت نام بارگذاری کنند.

## ظرفیت، ضوابط و شرایط پذیرش دانش آموزان:

داوطلبان برای ثبت نام آزمون ورودی ۱۴۰۰ پایه دهم دبیرستان ماندگار البرز پایه دهم می‌بایست شرایط زیر را دارا باشند:

**\* تابعیت جمهوری اسلامی ایران**

**\* اشتغال به تحصیل در پایه نهم**

**\* کسب حداقل معدل ۱۸ در نوبت اول پایه نهم**

شرکت کنندگان به شرط کسب حداقل ۸۰ درصد از نمره تراز شده آزمون آخرین نفر پذیرفته شده، مجاز به ثبت نام در پایه دهم دبیرستان ماندگار البرز خواهند بود. ضمناً ۱۰ درصد ظرفیت پذیرش در دبیرستان ماندگار البرز به دانش آموزان شاهد تعلق می‌گیرد، به این صورت که دانش آموز شاهد باید ۸۰ درصد از نمره تراز شده آزمون آخرین نفر پذیرفته شده در دبیرستان ماندگار را کسب کند. همچنین ۱۰ درصد ظرفیت پذیرش در دبیرستان ماندگار البرز به فرزندان همکاران فرهنگی به شرط کسب ۹۰ درصد از نمره تراز شده آزمون آخرین نفر پذیرفته شده در دبیرستان ماندگار تعلق می‌گیرد.

## دیرستان و هنرستان ماندگار فیروز بهرام منطقه ۱۲:

این دبیرستان از دهش رادمنش بهرامجی بیکاجی به یادگار از فرزند روانشادش فیروز که در آغاز شهریور ۱۲۷۴ خورشیدی برابر آگوست ۱۸۹۵ میلادی در بمبی زاییده شده و در هشتم دی ماه ۱۲۹۴ برابر ۲۹ دسامبر ۱۹۱۵ جهان را بدرود گفته است به نام دبیرستان فیروز بهرام در ۱۸ اردیبهشت ۱۳۱۱ خورشیدی بر روی زمین انجمن زرتشتیان پایه گذارده شده و به سرپرستی نیک اندیش اردشیر کیامنش و به رهنمونی و دستیاری ارباب کیخسرو شاهرخ آغاز و انجام و در دوم دی ماه ۱۳۱۱ خورشیدی گشایش یافته است.

دبیرستان ماندگار فیروز بهرام و هنرستان ضمیمه آن یک سرمایه ملی و فرهنگی است که فرد فرد فیروز بهرامی ها و ایرانیان به سهم خود می توانند به پیشینهی هشتادساله آن بر خود بیالند.

### ضوابط و شرایط ثبت نام آزمون ورودی:

دانش آموزان علاقمند به رشته های علوم تجربی و ریاضی بر اساس اولویت تحصیلی ثبت نام خواهند شد. دانش آموزان علاقمند به رشته های شاخه فنی و حرفه ای، با شرط معدل و بندهای برگه هدایت تحصیلی پذیرفته می شوند. شرط پذیرش برای رشته های علوم تجربی و ریاضی، کسب حداقل معدل ۱۷ در نوبت اول پایه نهم و بدون در نظر گرفتن محدودیت جغرافیایی مدرسه است.

شرط پذیرش برای رشته های شبکه و نرم افزار و حسابداری، کسب حداقل معدل ۱۶ در آزمون پایانی پایه نهم است.

### ظرفیت، ضوابط و شرایط پذیرش دانش آموزان:

با توجه به خاص بودن این دبیرستان، پذیرش فقط برای هم میهنان غیر مسلمان انجام می شود. زرتشتیان عزیز بدون هیچ شرطی پذیرش خواهند شد.

## هنرستان ماندگار امام صادق(ع) منطقه ۱۲:

### اطلاعات مدارس ماندگار

این مجموعه از سال ۱۳۲۰ تا ۱۳۴۳ به عنوان "کانون کار و آموزش" به صورت دوره‌های آموزشی ۵ ساله با آموزش مهارت‌های فنی فعال بوده و در تاریخ نهم آبان ۱۳۴۳ در قالب هنرستان فنی در ۱۹ رشته تغییر کاربری می‌دهد. این مرکز آموزشگاه تربیت معلم (مقطع کاردانی) و انیستیتو تکنولوژی نیز داشته است. از شهریور سال ۱۳۵۸ این مرکز به نام آموزشگاه فنی امام صادق (ع) و هنرستان ضمیمه، رسماً تغییر نام داد و تا سال ۱۳۶۳ به صورت آموزشگاه اداره می‌شد. در سال ۱۳۶۵ آموزشگاه امام صادق (ع) به دانشکده انقلاب اسلامی تغییر نام یافت و به محل جدید (لویزان) منتقل گردید که بعداً به دانشگاه شهید رجایی تبدیل شد. در سال ۸۹ به عنوان هنرستان ماندگار شناخته و سال ۹۶ موفق به کسب رتبه هنرستان هوشمند سطح یک گردید. در حال حاضر با عنوان هنرستان فنی نمونه دولتی، ماندگار و هوشمند امام صادق (ع) در ۹ رشته به عنوان بزرگترین هنرستان تهران فعال می‌باشد.

### ضوابط و شرایط ثبت نام آزمون ورودی:

داوطلبان برای ثبت نام در این آزمون باید وارد سایت آموزش پرورش استان تهران به نشانی [Azmoon.tehranedu.ir](http://Azmoon.tehranedu.ir) شوند و ضمن پرداخت هزینه ثبت نام به صورت اینترنتی، رمز ورود به سامانه اینترنتی خود را دریافت نموده و در مراحل بعدی ثبت نام، اطلاعات شخصی و تصویر داوطلبی خود را در فرم ثبت نام بارگذاری کنند.

### ظرفیت، ضوابط و شرایط پذیرش دانش آموزان:

\* تابعیت جمهوری اسلامی ایران

\* کسب حداقل معدل ۱۸ در نوبت اول پایه نهم

شرکت کنندگان به شرط کسب حداقل ۸۰ درصد از نمره تراز شده آزمون آخرین نفر پذیرفته شده، مجاز به ثبت نام خواهند بود. ضمناً ۱۰ درصد ظرفیت پذیرش در هنرستان ماندگار امام صادق (ع) به دانش آموزان شاهد تعلق می‌گیرد. همچنین ۱۰ درصد ظرفیت پذیرش به فرزندان همکاران فرهنگی به شرط کسب ۹۰ درصد از نمره تراز شده آزمون آخرین نفر پذیرفته شده تعلق می‌گیرد.

# هنرستان ماندگار صنعتی تهران منطقه ۱۲:

مدرسه ایران و آلمان (نخستین هنرستان ایران) در ۱۷ اردیبهشت ماه ۱۲۸۶ شمسی با هدف تعلیمات فنی و حرفه ای و تربیت تکنیسین در مقطع متوسطه و با حضور جمعی از رجال فرهنگی توسط مشاورالدوله حکمت، وزیر معارف وقت افتتاح شد. ساخت عمارت این مدرسه با معمار هنرمند ایرانی استاد عبدالله میرزا بوده است. با به پایان رسیدن این بنا، زمینه دستیابی ایرانیان به صنایع نوین فراهم گردید. این مدرسه بعدها با نام مدرسه صنعتی تهران در دو بخش علمی و فنی و در دو مقطع متوسطه و عالی هنرجو و دانشجو می پذیرفت. بنای هنرستان در بافت تهران قدیم، در مجاورت بنای تاریخی میدان مشق و دروازه باغ ملی واقع شده است. ساختمان جدید آموزشی در سال ۱۳۳۵ در سه طبقه ساخته شده که در بخش غربی محوطه هنرستان قرار گرفته با تامین نور طبیعی کافی کلاس ها و به جهت ضخامت دیوارها از اتلاف انرژی حداقلی برخوردار است.

## ضوابط و شرایط ثبت نام آزمون ورودی:

علاقمندان به ادامه تحصیل در این هنرستان نیازی به شرکت در آزمون ورودی ندارند.

## ظرفیت، ضوابط و شرایط پذیرش دانش آموزان:

\*داشتن معدل بالای ۱۸ برای رشته های الکترونیک، الکتروتکنیک، مکاترونیک و مکانیک

\*داشتن معدل بالای ۱۷ برای رشته های صنایع چوب و ماشین ابزار

\*برخورداری از انضباط عالی

\*برخورداری از هوش ریاضی و مسلط به کاربرد حل مسئله

\*انجام پیش ثبت نام از طریق لینک <https://ble.ir/honarestansanatitehran>

\*شرکت در مصاحبه حضوری

\*شرکت در دوره تابستانی جهت گذراندن واحدهای پیش نیاز

## راهنمای آدرس و تلفن دبیرستان‌ها و هنرستان‌های ماندگار

منطقه	نام دبیرستان / هنرستان	جنسیت	تلفن مدرسه	آدرس دقیق پستی
۶	البرز	پسرانه	۶۶۴۹۰۳۲۴ ۶۶۴۸۳۶۳۷ ۶۶۴۶۴۶۶۲	خیابان انقلاب اسلامی - روبروی پل کالج - خیابان البرز - پلاک ۱
۱۲	فیروز بهرام	پسرانه	۶۶۷۱۳۶۸۴ ۶۶۷۰۲۱۰۱ ۶۶۷۴۰۱۱۸	خیابان جمهوری - خیابان میرزا کوچک خان - پلاک ۲
۱۲	امام صادق(ع)	پسرانه	۳۳۵۶۴۶۳۶ ۰۹۱۹۷۳۹۶۴۰۴ ۰۹۱۹۷۳۹۶۴۰۷	خیابان ری - پایین تر از میدان قیام - روبروی پارک کوثر - پلاک ۹۴
۱۲	صنعتی تهران	پسرانه	۶۶۷۰۶۰۱۱-۱۲ ۶۶۷۰۳۶۸۹ ۶۶۷۵۵۲۴۴	خیابان امام خمینی خیابان ۳۰ تیر مقابل کتابخانه ملی - پلاک ۲۴

## معرفی دبیرستان‌ها و هنرستان‌های نمونه دولتی:

این مدارس، باگزینش فارغ التحصیلان مستعد پایه نهم، از طریق آزمون ورودی، تأمین امکانات مناسب و با مشارکت مالی اولیای دانش‌آموزان، موجبات ارتقای آموزشی و پرورشی دانش‌آموزان را فراهم می‌آورند. دستورالعمل برگزاری آزمون ورودی مدارس نمونه دولتی ابلاغ و آزمون آن در زمان مقرر برگزار خواهد شد. برنامه هفتگی این مدارس علاوه بر ساعات دروس رسمی (دارای ساعت فعالیت فوق برنامه ی آموزشی و پرورشی بوده که هزینه آن توسط اولیای محترم دانش‌آموزان پرداخت می‌گردد).

### ضوابط و شرایط ثبت نام آزمون ورودی:

۱- اشتغال به تحصیل در پایه نهم در سال تحصیلی ۱۴۰۰-۱۳۹۹

**تذکره:** ملاک شرکت در آزمون ورودی پایه دهم مدارس نمونه دولتی، کسب حداقل معدل کتبی "۱۷" در ارزشیابی پایانی نوبت دوم (معدل نمرات خردادماه بدون اعمال نمرات تکوینی) برای فارغ التحصیلان پایه نهم می باشد.

\* ثبت نام در آزمون ورودی دبیرستان های نمونه دولتی صرفاً در محدوده همان منطقه محل تحصیل پایه نهم خواهد بود و جابجایی دانش‌آموزان در دبیرستان‌های نمونه دولتی در محدوده هر منطقه (حتی در صورت داشتن نمره آخرین فرد قبولی مدرسه مقصد) در سال اول (پایه دهم) پذیرش ممنوع است.

۲- هر داوطلب صرفاً می تواند در نمون برگ تقاضای ثبت نام، یک رشته تحصیلی از شاخه نظری ( علوم تجربی، ریاضی فیزیک، ادبیات و علوم انسانی) را انتخاب نماید.

**تبصره:** در مناطقی که در یک جنس و رشته دو مدرسه دارند، داوطلب یک مدرسه را انتخاب می کند.

۳- هر داوطلب صرفاً می تواند در نمون برگ تقاضای ثبت نام، یک هنرستان از شاخه فنی و حرفه ای را انتخاب نماید.

## اطلاعات مدارس نمونه دولتی

۴- رقابت علمی برای ورود به هنرستان‌های فنی و حرفه ای نمونه دولتی در بین دانش‌آموزان شهر تهران بدون لحاظ کردن منطقه خواهد بود.

۵- ثبت نام اتباع غیر ایرانی، با ارائه مدرک معتبر اقامتی معتبر بر اساس بخشنامه ۳۴۰/۲۴۱/۴۴ - ۹۹/۵/۲۲ انجام می‌شود.

۶- دانش‌آموزان مشغول به تحصیل در مدارس خارج از کشور که متقاضی ادامه تحصیل در مدارس نمونه دولتی هستند، با توجه به این که آزمون مجزا برای این قبیل از دانش‌آموزان برگزار نمی‌شود، ضروری است در موعد مقرر، مطابق با دستورالعمل آزمون ورودی مدارس نمونه دولتی، نسبت به ثبت نام خود، با ارائه مدارک و معرفی نامه از مرکز امور بین الملل به اداره متوسطه نظری اداره کل شهر تهران واقع در خیابان شهید سرپرست مراجعه نمایند.

### ظرفیت، ضوابط و شرایط پذیرش دانش‌آموزان:

۱- پذیرش نهایی دانش‌آموز در مدارس نمونه دولتی، برای رشته‌های تحصیلی: ادبیات و علوم انسانی، ریاضی فیزیک و علوم تجربی و شاخه فنی و حرفه ای، منوط به کسب شرایط احراز رشته/زمینه، مطابق شیوه نامه اجرایی هدایت تحصیلی در خردادماه است.  
**تذکر:** در صورت عدم احراز شرایط ثبت نام در رشته تحصیلی مورد تقاضای دانش‌آموز، مطابق ضوابط هدایت تحصیلی، قبولی داوطلب در آزمون لغو و بی اثر خواهد شد.

۲- مطابق تبصره یک ماده ۱۱ از دستورالعمل اجرایی مدارس نمونه دولتی به شماره ۲۲۷۱۹۵ مورخ ۱۳۹۵/۱۰/۱۰ پذیرش دانش‌آموزان در آزمون ورودی بر اساس میانگین نمره کل آزمون ورودی و معدل کتبی ارزشیابی نوبت دوم پایه نهم به نسبت مساوی (۵۰٪ نمره آزمون ورودی و ۵۰٪ معدل کتبی ارزشیابی پایانی نوبت دوم) خواهد بود.

**تذکر:** شرط محاسبه ۵۰٪ معدل کتبی، برای پذیرش دانش‌آموزان در مدارس نمونه دولتی، داشتن حداقل معدل کتبی ۱۷ ارزشیابی پایانی نوبت دوم (معدل نمرات خردادماه پایه نهم بدون اعمال نمرات تکوینی) در سال تحصیلی ۱۴۰۰-۱۳۹۹ است.

## اطلاعات مدارس نمونه دولتی

۳- به استناد بخشنامه شماره ۶۱۸۸۴/۲۲۰ مورخ ۱۳۹۰/۰۳/۲۹ ده درصد (۱۰٪) از ظرفیت پذیرش مدارس نمونه دولتی، در صورت وجود داوطلب، به دانش آموزان **شاهد** تعلق می گیرد.  
تذکره: دانش آموزان سهمیه شاهد به شرط کسب **حداقل ۷۰٪ نمره کل** آخرین فرد پذیرفته شده مدرسه مورد تقاضای خود، پذیرش می شوند.

### موارد خاص هنرستان های فنی و حرفه ای نمونه دولتی

\* داوطلبان با توجه به علاقه خود و با در نظر گرفتن اولویت رشته های موجود در هنرستان های فنی و حرفه ای نمونه دولتی نسبت به انتخاب هنرستان اقدام نمایند.  
\* داوطلبانی که در آزمون ورودی هنرستان های فنی و حرفه ای نمونه دولتی یک هنرستان پذیرفته می شوند، مجاز به ثبت نام در سایر هنرستان ها نخواهند بود.

### تذکرات مهم:

- ۱- داوطلبان قبول شده در آزمون ورودی هنرستان های فنی و حرفه ای نمونه دولتی که در آزمون یک هنرستان پذیرفته شده اند مجاز به ثبت نام در دیگر هنرستان ها و یا دبیرستان های نمونه دولتی نخواهند بود. بنابراین تاکید می گردد داوطلبان در هنگام ثبت نام در انتخاب نوع واحد آموزشی مورد نظر دقت نمایند (اگر دانش آموز قصد ادامه تحصیل در هنرستان را ندارد، هنگام انتخاب اولویت ها، هنرستان را انتخاب ننماید).
- ۲- انتقال دانش آموزان پذیرفته شده دبیرستان های نمونه دولتی متوسطه دوره دوم به هنرستان های فنی و حرفه ای نمونه دولتی بلامانع می باشد.
- ۳- بدیهی است تغییر کف ظرفیت پذیرش نهایی متناسب با تعداد شرکت کنندگان و نصاب امتیاز در هر واحد آموزشی خواهد بود.



# راهنمای آدرس و تلفن دبیرستان‌های نمونه دولتی

منطقه	نام دبیرستان	جنسیت	تلفن مدرسه	آدرس دقیق پستی
۱	فراست	دخترانه	۲۲۸۳۱۹۱۹	پاسداران شمالی سه راه اقدسیه تنگستان چهارم انتهای بن بست ناز یک
۱	امام موسی صدر	پسرانه	۲۶۲۱۱۵۵۷	ولی عصر چهار راه پسیان خ توتون چی
۲	شهید دکتر علیمحمدی	پسرانه	۴۴۲۸۲۰۲۳	خیابان مرزداران - خیابان البرز - البرز ۷
۲	شایستگان	دخترانه	۸۸۲۴۱۴۱۵	مرزداران - خ اطاعتی جنوبی - ک نسترن - روبروی ورزشگاه آمنه
۳	فدک	دخترانه	۲۲۵۸۸۴۰۷	پاسداران - نیستان سوم - شهید هاشمیان
۴	ابوعلی سینا	پسرانه	۷۷۴۵۵۸۵۵	خیابان فرجام خیابان عبادی جنوبی کوچه شهید رحمتی
۴	امام محمد باقر(ع)	دخترانه	۷۷۴۵۴۶۴۵	خیابان هنگام خیابان دلاوران - تکاوران شمالی ۳۰ متری اول
۵	عفاف	دخترانه	۴۴۳۱۹۰۹۱	شهر زیبا میدان الغدیر خ فرهنگ
۵	امام مهدی(عج)	پسرانه	۴۴۶۳۲۰۰۴	ابتدای شهرک آپادانا
۶	حضرت زهرا(س)	دخترانه	۸۸۹۰۵۶۵۰	خیابان مطهری، تقاطع میرزای شیرازی
۶	جاویدان	پسرانه	۸۸۱۰۰۹۴۱-۲	خیابان بهشتی، خیابان بخارست، کوچه یکم
۷	یاس نبی	دخترانه	۸۸۴۱۱۶۴۸	خیابان دکتر شریعتی، خیابان معلم، خیابان مرودشت، جنب مخابرات
۷	شهید احمدی روشن	پسرانه	۸۸۸۳۱۲۲۰	خ استاد مطهری، خ سلیمان خاطر، نبش کوچه نوبخت، پلاک ۸۹
۸	دانشمند	پسرانه	۷۷۹۰۲۷۷۶	خیابان شهید آیت، ایستگاه داروخانه
۸	الهام	دخترانه	۷۷۹۳۹۰۲۹	نارمک، میدان ۴۲
۹	زهرا نظام مافی	دخترانه	۶۶۲۸۸۷۹۷	بعداز میدان فتح مهر آباد جنوبی خیابان امام محمد باقر خیابان عبدالله صفری جنب کوچه قادری
۹	عترت	دخترانه	۴۴۵۴۰۰۲۰	شهرک فرهنگیان غرب تهران نرسیده به شهرک آزادی روبروی کارخانه شیشه مینا
۹	امام صادق(ع)	پسرانه	۶۶۶۳۳۵۵۲	خ شمشیری، انتهای خیابان پادگان، خیابان صفری
۹	شهید فرجی	پسرانه	۴۴۵۰۲۴۹۸	شهرک آزادی بلوار محمد رسول الله(ص)
۱۰	شهید چمران	پسرانه	۵۵۷۶۲۰۰۰	خیابان ۱۶ متری امیری نرسیده به گلستانی میدان مهناز
۱۰	مکتب الاحرار	دخترانه	۵۵۱۴۱۰۲۰	خیابان قزوین خیابان پهلوانی
۱۱	شهید بهرامی	دخترانه	۵۵۳۹۷۰۳۱	خیابان ولیعصر(عج) سرپل امیر بهادر
۱۲	سلمان	دخترانه	۳۳۱۲۹۱۹۲	خیابان ۱۷ شهریور جنب آتش نشانی پ ۱۸۰
۱۲	شهید نواب صفوی	پسرانه	۳۳۵۵۹۳۰۶	خیابان ۱۷ شهریور، خیابان گوته پ ۶
۱۳	علامه حلی	دخترانه	۷۷۱۷۰۵۷۶	خیابان دماوند بزر گراه عباس دوران شهرک زینبیه

## راهنمای آدرس و تلفن دبیرستان‌های نمونه دولتی

منطقه	نام دبیرستان	جنسیت	تلفن مدرسه	آدرس دقیق پستی
۱۴	دکتر حسابی	پسرانه	۳۶۳۰۸۲۹۱	اتوبان محلاتی خ نبرد جنوبی خ زمزم غربی خ شمشاد نبش لاله
۱۴	مطهره	دخترانه	۳۳۰۷۲۴۸۴	بلوار ابودر- بعد از پل دوم- خیابان کیوان جنب آتش نشانی
۱۵	شهید باهنر	دخترانه	۳۳۰۰۲۱۳۱ - ۳۳۷۳۶۸۰۰	خیابان نبرد جنوبی - خیابان شهید آقاجانلو
۱۵	سلمان فارسی	دخترانه	۳۳۸۳۲۲۹۰ - ۳۳۸۲۲۴۰۰	انتهای شهرک والفجر - خیابان شهید محمدی
۱۵	صنّعی فر	پسرانه	۳۳۱۴۲۹۰۰ - ۳۳۸۰۲۴۹۴	خیابان خاوران - خیابان شهید نباتی
۱۵	۱۷ شهریور	پسرانه	۳۳۱۴۳۷۰۶ - ۳۳۸۳۱۰۸۳	خیابان خاوران - جنب شهرداری
۱۶	رشد پسران	پسرانه	۵۵۰۳۶۳۰۰	یاخچی آباد . میدان باربری. خیابان دکتر شریعتی
۱۶	رشد دختران	دخترانه	۵۵۰۲۲۸۰۰	خیابان شهید رجایی. بعد از میدان بهشت- روبروی پارک شهید رجایی
۱۷	شهید احمدی روشن	پسرانه	۶۶۲۰۱۱۱۰	خیابان سجاد جنوبی نرسیده به میدان بهاران - خیابان شهید کیانی
۱۷	الزهرا	دخترانه	۵۵۸۲۲۲۲۰	جاده ساوه نرسیده به پاسگاه نعمت آباد کوچه جهاد
۱۸	فاطمه الزهرا (س)	دخترانه	۶۶۲۲۲۲۵۱	بلوار معلم بعد از میدان معلم ایستگاه مجتمع انقلاب اسلامی
۱۸	فدک	دخترانه	۶۶۲۱۶۰۶۰	بلوار یافت آباد- روبروی بوستان قائم
۱۸	امام حسین (ع)	پسرانه	۶۶۲۲۲۵۶۵	بلوار معلم بعد از میدان معلم ایستگاه مجتمع انقلاب اسلامی
۱۹	شهید همت	پسرانه	۵۵۰۰۲۸۲۸	خانی آباد نو، پارک ۲۲ بهمن، مجتمع هفت تیر
۱۹	ژان پال اوحدی	پسرانه	۵۵۸۵۹۴۴۴	شکوفه، خیابان شهید مطهری، ضلع غربی پارک شریعتی
۱۹	بشری	دخترانه	۵۵۰۳۱۳۰۰	خانی آباد نو خیابان میثاق ایستگاه حسنی

## توجه:

- ۱- پذیرش نهایی دانش آموزان در مدارس نمونه دولتی دوره دوم برای هریک از رشته‌های تحصیلی (علوم تجربی، ریاضی- فیزیک، ادبیات و علوم انسانی، شاخه فنی و حرفه ای) منوط به کسب شرایط احراز رشته مطابق **آیین نامه هدایت تحصیلی** است و در صورت **عدم احراز شرایط ثبت نام** در رشته تحصیلی مورد تقاضای دانش آموزان مطابق ضوابط هدایت تحصیلی، قبولی داوطلب در آزمون لغو و بی اثر خواهد بود.
- ۲- امکان تغییر رشته بعد از ثبت نام و یا قبولی در پایه دهم وجود ندارد.

# راهنمای آدرس و تلفن هنرستان‌های نمونه دولتی

## اطلاعات مدارس نمونه دولتی

منطقه	نام هنرستان	جنسیت	تلفن مدرسه	رشته های تخصصی	آدرس
۱	آزادگان	دخترانه	۲۲۲۳۳۱۲۴	گرافیک - معماری داخلی - نقاشی - انیمیشن (پویانمایی) طراحی و دوخت	خیابان شریعتی - بالاتر از پل صدر - کوچه کارامیان
۵	علامه جعفری	دخترانه	۴۴۴۳۹۴۹۴	شبکه و نرم افزار رایانه - حسابداری - معماری داخلی فتو-گرافیک	فلکه دوم صادقیه - بلوار اشرفی اصفهانی باغ فیض خیابان ۲۲
۶	رسالت	پسرانه	۶۶۹۵۳۰۶۸	الکترونیک - الکتروتکنیک - شبکه و نرم افزار رایانه	خیابان ولی عصر - نرسیده به چهارراه طالقانی - جنب دانشگاه شاهد
۷	آزادی فلسطین	پسرانه	۷۷۵۵۹۰۷۰	الکترونیک - الکتروتکنیک - ماشین ابزار - تأسیسات	میدان امام حسین (ع) - ابتدای خیابان دماوند - مقابل خیابان ایرانمهر
۷	شهید مطهری	دخترانه	۸۴۱۸۱۳۲	حسابداری - شبکه و نرم افزار رایانه - فتو-گرافیک	خیابان شریعتی - خیابان معلم - چهارراه مرو دشت - پلاک ۴۴
۱۲	امام صادق (ع)	پسرانه	۳۳۵۵۸۵۳۵	چاپ - متالورژی - تأسیسات مکانیکی - ساختمان - الکترونیک - لکتروتکنیک ماشین ابزار - مکانیک خودرو - صنایع چوب و مبلمان	خیابان ری - پایین تر از میدان قیام - روبروی پارک کوثر
۱۴	آسیه	دخترانه	۳۳۳۰۹۱۱۵	شبکه و نرم افزار رایانه - حسابداری - گرافیک - معماری داخلی	خیابان پیروزی - چهارصد دستگاه - انتهای خیابان فارابی - جنب دبیرستان فرهنگ قیام
۱۵	بتول آقامحمدی	دخترانه	۳۳۱۴۳۶۳۷	گرافیک - شبکه و نرم افزار رایانه - حسابداری - معماری داخلی	مسعودیه - شهرک والفجر - خیابان هنرستان - خیابان شهید محمدی
۱۶	زینبیه	دخترانه	۵۵۳۳۱۷۹۴	گرافیک - طراحی و دوخت - حسابداری - شبکه و نرم افزار رایانه	علی آباد جنوبی - بلوار شهید دستواره - جنب مترو کوچه مدرسه
۱۷	توحید	پسرانه	۵۵۸۲۴۰۰۰	الکترونیک - الکتروتکنیک - مکانیک خودرو	خیابان زمزم - سه راه زمزم - کوچه وارثان حسین (ع)
۱۸	حضرت مریم (س)	دخترانه	۶۶۳۳۲۰۸۲	گرافیک - شبکه و نرم افزار رایانه - حسابداری - طراحی و دوخت - معماری داخلی - انیمیشن (پویانمایی)	یافت آباد - بلوار معلم - روبروی پارک قائم
۱۹	شهید نصیرزاده	پسرانه	۵۵۸۶۷۷۷۰	شبکه و نرم افزار رایانه - حسابداری - معماری داخلی	عبدل آباد - خیابان شکوفه - خیابان مطهری - روبروی پارک شریعتی
۱۹	نیکان	دختر	۵۵۰۲۴۰۴۰	فتو-گرافیک - معماری داخلی - حسابداری	نازی آباد - خیابان بهمنیار - خیابان دانش

\* ظرفیت پذیرش هر رشته، یک کلاس با ۳۰ هنرجو در نظر گرفته شده است.

## معرفی مدارس فرهنگ:

در سال ۱۳۸۱ تعداد ۴ باب مدرسه دولتی تحت عنوان « دبیرستان فرهنگ » به منظور جذب دانش آموزان مستعد و علاقه مند به تحصیل در رشته ادبیات و علوم انسانی، در شهر تهران به صورت آزمایشی تاسیس شد.

پس از گذشت سه سال از فعالیت این مدارس در سال ۱۳۸۳ همزمان با دولت هشتم شورای عالی آموزش و پرورش با ارزیابی و تأیید کار آمدی آموزشی، پژوهشی و پرورشی آنها در مقایسه با سایر مدارس مجری رشته ادبیات و علوم انسانی، آئین نامه تاسیس دبیرستان فرهنگ را تصویب و به سراسر کشور ابلاغ نمود. تک رشته بودن و توجه کافی به ساز و کارهای کالبدی، انسانی و نرم افزاری متناسب با اقتضات رشته ادبیات و علوم انسانی در مدارس دولتی فرهنگ عامل اصلی این موفقیت بوده است.

### ضوابط و شرایط ثبت نام آزمون ورودی:

اشتغال به تحصیل در پایه نهم در سال تحصیلی ۱۳۹۹-۱۴۰۰

کسب حداقل معدل کل ۱۷ در امتحانات پایه نهم ۱۳۹۹-۱۴۰۰ (صرفاً جهت ثبت نام در آزمون)

قبولی در آزمون ورودی دبیرستان های فرهنگ

دارا بودن شرایط احراز رشته ادبیات و علوم انسانی در فرم هدایت تحصیلی خرداد ۱۴۰۰

متقاضیان شرکت در آزمون می توانند بدون محدودیت منطقه ای، نسبت به انتخاب یکی از دبیرستان های فرهنگ برابر جدول مشخصات اقدام نمایند.. (لازم به ذکر است جابه جایی دانش آموزان پذیرفته شده در پایه دهم امکان پذیر نمی باشد.

### ظرفیت، ضوابط و شرایط پذیرش دانش آموزان:

علاوه بر شرکت کنندگان در آزمون، ۱۰ درصد از سهمیه، به دانش آموزان شاهد (شامل فرزندان معزز شهدا، آزادگان و جانبازان بالای ۵۰درصد) تعلق می گیرد، که در صورت پذیرفته شدن در آزمون، ارائه مستندات قانونی استفاده از سهمیه به همراه سایر مدارک ثبت نام الزامی می باشد.

## راهنمای آدرس و تلفن مدارس فرهنگ

منطقه	نام دبیرستان	جنسیت	تلفن مدرسه	آدرس دقیق پستی
۱	زهرة هادی خان تهرانی	دخترانه	۲۲۲۳۲۵۰۵	شریعتی - خیابان میرزاپور
۱	شهید مطهری	پسرانه	۲۲۷۱۰۱۷۴	تجربش - خیابان جعفرآباد - جنب تندیس
۲	فرهنگ	پسرانه	۴۴۲۲۸۳۶۶	فلکه دوم صادقیه - کوچه هلال
۲	رضوان	دخترانه	۸۸۵۶۵۴۸۳	شهرک قدس - خیابان هرمزان - جنب دبیرستان هدی
۴	شهید احدزاده	پسرانه	۷۷۲۰۸۴۰۵	خیابان فرجام میدان صد م کوچه ۳۲
۴	آل یاسین	دخترانه	۲۲۵۰۷۷۸۷	مجیدیه شمالی خیابان استاد حسن بنا چهار راه پرتوی خیابان ابن علی
۵	فرهنگ	دخترانه	۴۴۴۱۲۵۲۲	اشرفی اصفهانی - باغ فیض - خیابان ۲۲ بهمن
۵	توحید	پسرانه	۴۴۱۳۸۲۲۳	فردوس غرب - نبش سازمان برنامه شمالی
۶	(آیت اله سعیدی)	پسرانه	۸۸۹۵۰۵۱۲-۱۴	بلوار کشاورز. خیابان حجاب. جنب پارک لاله. پلاک ۴
۶	فرهنگ	دخترانه	۸۸۷۱۴۷۷۷	یوسف آباد - ضلع غربی میدان فرهنگ
۷	فرهنگ	دخترانه	۸۸۴۲۴۸۵۸ - ۸۸۴۲۰۰۰۴۴	خیابان دکتر شریعتی، خیابان معلم، خیابان امجدی منش
۸	بانو امین	دخترانه	۷۷۹۲۷۷۴۱	خیابان جانبازان شرقی - خیابان مهر
۱۰	فرهنگ	پسرانه	۶۶۳۵۵۹۴۹	خیابان امام خمینی - بین کارون وقصرالدشت
۱۰	فرهنگ	دخترانه	۶۶۳۶۷۱۱۰	خیابان هاشمی - بین جیحون و یادگار - کوچه بیابانی
۱۱	فاطمیه	دخترانه	۶۶۹۵۸۳۳۴	خیابان ولیعصر (عج) - میدان منیریه - خیابان فردوس - پلاک ۴۱
۱۳	فرهنگ	دخترانه	۷۷۴۱۸۲۳۴	خیابان دماوند - چهارراه خاقانی - خیابان فرخی - نبش خیابان بابا طاهر
۱۳	عرفان	پسرانه	۷۷۴۱۳۵۸۵	مسیل جاجرود - خیابان سعدی - فلکه اطلاعات
۱۴	قیام	دخترانه	۳۳۷۹۱۸۲۸	خیابان پیروزی - میدان چهارصد دستگاه - جنب اداره آموزش و پرورش
۱۴	مکتبی	پسرانه	۳۳۶۸۰۴۰۳	خیابان نبرد جنوبی - چهارراه دانشگاه - جنب بازار گل
۱۵	هاجر	دخترانه	۳۶۳۰۰۴۲۴	خیابان خاوران - خیابان شهید دربندی - کوچه شهید محمدزاده
۱۶	شریفی	پسرانه	۵۵۳۳۱۶۱۶-۷	خیابان ابریشم - خ شهید فلاحی - چهارراه اول - سمت چپ - خ شهید خسرواحمدی
۱۶	حاج حسین مکتبی	دخترانه	۵۵۰۳۴۳۰۰	خیابان شهید رجایی. بعد از میدان بهشت. روبروی پارک شهید رجایی. جنب دبیرستان رشد

# معرفی مدارس علوم و معارف اسلامی

پس از پیروزی انقلاب اسلامی و حاکمیت تفکر دینی در اداره جامعه، نیاز به نیروی متعهد، متدین و کارآمد مشاهده گردید. لذا مدرسه عالی شهید مطهری، پیشنهاد تاسیس رشته علوم و معارف اسلامی را در سطح دوره متوسطه ارایه نمود. با آشنایی متولیان امر فرهنگ و آموزش، موسسات فرهنگی آموزشی دیگری نیز به عرصه گسترش این رشته وارد شدند. در حال حاضر پذیرش این رشته هم در سطح مدارس دولتی و هم غیردولتی انجام می شود. اکنون می توان تاسیس مدارس علوم و معارف اسلامی را یکی از دستاوردهای انقلاب اسلامی دانست که ضمن ایجاد پیوند میان تحصیلات متوسطه و علوم دینی فرصت مناسبی جهت تعلیم و تربیت الهی دانش آموزان فراهم آورده است.

## ضوابط و شرایط ثبت نام آزمون ورودی:

\*علاقتمندان به ادامه تحصیل در این مدارس نیازی به شرکت در **آزمون ورودی** ندارند.

## راهنمای آدرس و تلفن مدارس علوم و معارف اسلامی

منطقه	نام دبیرستان	جنسیت	تلفن مدرسه	آدرس دقیق پستی
۱	سما (وابسته به دانشگاه آزاد اسلامی)	پسرانه	۲۲۱۹۰۶۰۹	ازگل، خیابان نوبهار، انتهای کوی فرهنگیان، پلاک ۴
۲	امام صادق (ع) (وابسته به دانشگاه امام صادق (ع))	پسرانه	۸۸۰۸۴۷۰۷-۸۸۰۸۴۹۹۱	سعادت آباد، بلوار دریا، روبروی بوستان دلاوران
۴	راه زینب (دولتی وابسته به حوزه علمیه)	دخترانه	۷۷۳۳۲۰۷۹	تهرانپارس، خیابان جشنواره
۴	سما (وابسته به دانشگاه آزاد اسلامی)	دخترانه	۲۲۵۸۷۸۵۱	پاسداران، گلستان ۴، نبش خیابان پایدارفرد، پلاک ۱۵۱
۵	فاطمه الزهرا (س) (دولتی وابسته به حوزه علمیه)	دخترانه	۴۴۴۵۲۵۱۰-۲	میدان پونک، باغ فیض
۶	ماندگار البرز (هیات امنایی)	پسرانه	۶۶۴۶۴۶۶۲-۶۶۹۶۶۵۹۶	خیابان انقلاب اسلامی، چهارراه کالج
۷	معصومیه (غیردولتی)	دخترانه	۷۷۶۸۸۵۱۳	میدان امام حسین (ع)، خیابان انقلاب، خیابان خواجه نصیرالدین طوسی
۱۲	شهید مطهری (وابسته به مدرسه عالی شهید مطهری)	پسرانه	۳۳۹۰۹۹۳۰	خیابان امیرکبیر، انتهای کوچه سراج، پلاک ۷۴
۱۲	ثامن الائمه (غیردولتی)	پسرانه	۷۷۵۰۱۲۴۸-۷۷۶۵۱۶۳۰	م شهدا، خ کفائی امنی (زرین نعل)، کوچه درودی، پ ۲
۱۲	شهید مطهری (وابسته به مدرسه عالی شهید مطهری)	دخترانه	۳۳۹۲۱۳۲۳	خیابان شهید مصطفی خمینی (ره)، نرسیده به چهارراه سرچشمه کوچه شهید صیرفی پور، پلاک ۱۸
۱۲	کوثر (وابسته به جامعه تعلیمات اسلامی)	دخترانه	۵۵۶۰۳۱۳۵-۵۵۶۰۳۱۳۴	خیابان وحدت اسلامی، پایین تر از بیمارستان رازی، کوچه شهید خندان کوچه شهید رضائی، پلاک ۳۳
۱۲	الغدیر (وابسته به جامعه تعلیمات اسلامی)	دخترانه	۳۳۸۰۰۷۶۳	خیابان خراسان، خیابان شهید مشهدی رحیم، بعد از چهارراه ریسمانچی، پلاک ۸۵
۱۴	پیام غدیر (غیردولتی)	پسرانه	۳۶۳۱۸۸۱۴	خیابان نبرد جنوبی، چهارراه زمزم، خیابان شمشاد
۱۶	امام محمد باقر (ع)	پسرانه	۹۱۲۷۰۸۱۰۷۰	جنب ترمینال جنوب، خیابان شهید بخارایی، جنب مسجد قدس
۱۸	شهدای گمنام (دولتی)	پسرانه	۶۶۷۹۰۰۱۰	یافت آباد، میدان معلم، میدان جانبازان، خیابان وثوق، خیابان شادمان
۱۴	فیض کاشانی (دولتی-هیات امنایی)	دخترانه	۳۳۸۰۰۷۶۳	خیابان ابوذر جنوبی، پل سوم، جنب مسجد علی ابن الحسین (ع)
۱۸	نرجس (دولتی)	دخترانه	۶۶۲۴۵۴۷۴	یافت آباد، میدان معلم، شهرک امام خمینی (ره)

# معرفی دبیرستان‌ها و هنرستان‌های شاهد :

دبیرستان‌ها و هنرستان‌های شاهد یکی از انواع مدارس دولتی است که به منظور تقویت بنیه علمی و ارتقای کیفیت شرایط تحصیلی فرزندان معزز ایثارگران (شاهد، جانبازان، آزادگان، رزمندگان، و...) فعالیت می‌کنند.

اولیای محترم دانش‌آموزان برای اطلاع از دستورالعمل ثبت نام مدارس شاهد می‌توانند از طریق سایت اطلاع‌رسانی اداره کل آموزش و پرورش شهر تهران [tehranedu.ir](http://tehranedu.ir)، سامانه سجا [www.admin.saja.medu.ir](http://www.admin.saja.medu.ir) مدیرمدرسه محل تحصیل فرزندشان و رسانه‌های گروهی مطلع شوند.

ثبت نام و پذیرش دانش‌آموزان دریایه ورودی (دهم) مدارس فنی و حرفه ای شاهد توسط ستاد ثبت نام مدرسه خارج از سامانه سجا انجام خواهد شد.

این دسته از دانش‌آموزان برای ثبت نام دریایه دهم باید شرایط ورود به شاخه، زمینه و رشته مورد نظر براساس نمونه برگ هدایت تحصیلی را کسب کرده باشند.

ثبت نام دانش‌آموزان شاهد پس از ورود به سامانه سجا ([saja.medu.ir](http://saja.medu.ir)) و تکمیل فرم‌های مربوط قطعی می‌باشد. پس از اعلام نتایج نهایی می‌بایست برای تکمیل ثبت نام به صورت حضوری به مدرسه پذیرفته شده مراجعه نمایند.

هزینه برگزاری جلسات آموزشی، پرورشی و پژوهشی مازاد بر برنامه درسی مصوب این مدارس بر اساس مجوز اداره کل امور شاهد و ایثارگران وزارت آموزش و پرورش تعیین و توسط اولیای محترم دانش‌آموزان پرداخت می‌گردد.



## راهنمای آدرس و تلفن دبیرستان‌های شاهد

منطقه	نام دبیرستان	رشته تحصیلی			تعداد دانش آموز در هر کلاس	تلفن مدرسه	آدرس دقیق پستی
		ریاضی	فیزیک	انسانی			
۱	صابرین	۱	۱	۱	۳۰	۲۲۸۱۴۴۵۴	پاسداران شمالی-پایین تر از سه راه اقدسیه نرسیده به پمپ بنزین صاحبقرانیه- پلاک ۷۴۲
۱	حضرت خدیجه (س)	۱	۱	۱	۳۰	۲۲۴۹۷۰۰۰	شهرک شهید محلاتی فاز ۲ خیابان نصر
۱	جلال آل احمد	۲	۱	۱	۳۰	۲۲۷۳۶۰۸۰	میدان تجریش خیابان دربندی - میدان تختی روبروی میدان سرایداری
۲	تهذیب	۱	۲	۱	۳۰	۴۴۲۷۷۰۰۲	اشرفی اصفهانی کوچه محمدی
۲	شهادی بدر	۲	۱	۱	۳۰	۸۸۵۷۴۰۰۴	میدان صنعت-شهرک غرب - خیابان سیمای ایران
۳	ایثار	۱	۲	۱	۳۰	۸۸۷۸۲۹۶۵	خیابان نلسون ماندلا (آفریقا) تقاطع میرداماد کوچه قبادیان غربی پلاک ۲
۳	مشکوه					۲۲۵۸۱۲۶۴	خیابان شهید کلاهدوز - خیابان یارمحمدی بن بست فردوس
۳	فتح	۲	۱	۰	۳۰	۲۲۵۴۱۳۳۷	پاسداران نیستان سوم خ شهید راستوان پلاک ۵۸
۴	معلم	۱	۲	۱	۳۰	۷۷۳۷۳۱۲۱	فلکه چهارم تهرانپارس-خیابان توحید-روبروی پارک پلیس کوچه شهید نصیری- میدان قرآن نهم غربی
۴	شهید مطهری	۲	۱	۱	۳۰	۷۷۳۶۸۸۴۷	فلکه چهارم تهرانپارس-خیابان توحید- بالاتر از خیابان استقلال - خیابان ۱۶ شرقی روبروی پارک پلیس جنب دبیرستان شهید نورعلی
۵	معراج	۲	۲	۱	۳۰	۴۴۰۷۹۷۷۹	فلکه دوم صادقیه-خیابان آیت اله کاشانی- بلوار ابادر-مهتاب ششم کوچه شهید شریفی
۵	شهید رجایی	۲	۲	۱	۳۰	۴۴۰۵۳۴۳۴	بزرگراه شهید ستاری-خیابان پیامبر مرکزی-خیابان هجرت خیابان شهید ولی الله (گلزار ششم) ذوالفقاری
۶	شهادی هفتم تیر	۱	۲	۰	۳۰	۸۸۱۴۱۰۷۱	میدان هفتم تیر - خیابان قائم مقام- انتهای مشاهیر
۶	مبشر	۱	۱	۱	۳۰	۸۸۹۲۶۸۵۵۸ ۸۹۰۰۹۴۱	بلوار کشاورز خ فلسطین نرسیده به میدان فلسطین
۸	تذکيه	۱	۲	۱	۳۰	۷۷۴۹۰۶۵۵	نارمک - چهارراه دردشت - خیابان شهید اولیایی
۸	ملاصدرا	۱	۱	۱	۳۰	۷۷۲۸۷۲۷۵	خیابان دماوند- خیابان شهید نبی بیان - پلاک ۵

## راهنمای آدرس و تلفن دبیرستان‌های شاهد

منطقه	نام دبیرستان	رشته تحصیلی			تلفن مدرسه	تعداد دانش آموز در هر کلاس	آدرس دقیق پستی
		فنی حرفه‌ای	تجارت	انسانی			
۹	راه زینب (س)	۱	۲	۱	۴۴۵۰۰۰۵۰	۳۰	جاده مخصوص کرج - شهرک آزادی بلوار نبی اکرم
۱۰	حضرت معصومه (س)	۱	۲	۰	۶۶۳۵۲۷۵۹	۳۰	خیابان دامپزشکی - نرسیده به یادگار امام (ره) - کوچه شهید کریمی
۱۲	روشنگر	۱	۱	۱	۷۷۵۳۰۸۲۸	۳۰	دروازه شمیران - خیابان شهید مشکي (فخرآباد) - کوچه کلهر - انتهای بن بست گوهرشاد
۱۲	شهید مدرس	۲	۱	۱	۷۷۵۳۲۳۱۷	۳۰	خیابان مجاهدین اسلام کوی قائن پلاک ۳۱
۱۳	طلیعه	۱	۱	۱	۷۷۱۷۰۲۰۲	۳۰	تهران نو - خیابان خاقانی میدان شهید مهتدی کوی زینبیه
۱۳	مهدیون	۲	۱	۰	۷۷۴۰۲۲۷۷	۳۰	خیابان پیروزی - خیابان سوم نیروی هوایی فرعی ۲۱/۳ پلاک ۶
۱۴	فروغ شهادت	۲	۱	۱	۳۳۶۸۵۸۵۸	۳۰	اتوبان شهید محلاتی - چهارراه میثم - خیابان کیانی - انتهای خیابان شهید شریعت
۱۴	حضرت زینب (س)	۱	۱	۱	۳۳۳۳۵۱۹۱	۳۰	خیابان پیروزی - جنب مترو پیروزی - خیابان شهید پورمند - خیابان شهید مهدی
۱۵	کوثر	۱	۱	۱	۳۳۷۳۸۳۸۶	۳۰	اتوبان بسیج ۲۰ متری افسریه - شهید ده حقی - روبروی دانشگاه آزاد - بلوار شاهد - کوچه نصر ۶
۱۶	مطهره	۱	۱	۱	۵۵۰۱۶۴۶۴	۳۰	خیابان شهید رجایی - بالاتر از میدان بهشت
۱۶	سروش	۱	۱	۱	۵۵۰۰۰۱۰۶۰	۳۰	خیابان رجایی - پایین تر از میدان بهشت - خیابان ستاره مجتمع شریعتی
۱۷	امام مهدی (عج)	۱	۱	۱	۶۶۶۹۵۶۲۲	۳۰	بزرگراه آیت اله سعیدی اول جاده ساوه کوچه محمدی نیا پلاک ۳۱
۱۷	وارثان حسین	۲	۱	۱	۶۶۲۲۴۳۷۶	۳۰	خیابان یافت آباد شرقی (بازار مبل) کوچه مدرسه
۱۹	ریحانه الرسول	۱	۱	۱	۵۵۸۲۵۹۸۶	۳۰	بلوار جوانه - روبروی سینما پردیس کیان
۱۹	علی محمدی	۲	۰	۰	۵۵۵۱۹۲۷۸	۳۰	خان۱ آباد - بلوار میثاق شمالی - بلوار شقایق - خیابان نیلوفر

## راهنمای آدرس و تلفن هنرستان‌های شاهد

منطقه	نام هنرستان	جنسیت	تلفن مدرسه	رشته های تخصصی	آدرس
۳	شهید آوینی (کار دانش)	پسرانه	۲۲۵۸۸۴۲۲	تولید محتوای آموزشی الکترونیکی - تصویرسازی و جلوه ویژه رایانه ای - تولیدکننده و توسعه دهنده پایگاه‌های اینترنتی	خیابان پاسداران - نبش نیستان پنجم - پلاک ۶
۱۴	شهید احمدی روشن (فنی و حرفه ای)	پسرانه	۳۳۴۳۹۳۸۳	فتو - گرافیک - حسابداری - شبکه و نرم افزار رایانه	اتوبان شهید محلاتی - چهارراه میثم - خیابان شهید کیانی کوچه شهید میرمحمدی پلاک ۱

## **معرفی مدارس استعدادهای درخشان (سمپاد):**

این دبیرستان‌ها با هدف شناسایی و پرورش استعدادهای برتر تأسیس شده‌اند.

دانش‌آموزان برای ثبت نام در آزمون ورودی دبیرستان‌های استعدادهای درخشان، باید به سایت [www.azmoon.medu.ir](http://www.azmoon.medu.ir) مراجعه نموده و مراحل ثبت نام را تکمیل نمایند.

**توجه ۱:** ضوابط و شرایط ثبت نام در آزمون ورودی دبیرستان‌های استعدادهای درخشان از طریق شیوه‌نامه در سایت مورد نظر بارگذاری خواهد شد.

**توجه ۲:** انتقال دانش‌آموزان پایه نهم مدارس استعدادهای درخشان به پایه دهم، منوط به احراز شرایط ادامه تحصیل در پایه نهم سال تحصیلی ۱۴۰۰-۱۳۹۹ مدارس استعدادهای درخشان می باشد که طی بخشنامه ای به مدارس استعدادهای درخشان دوره اول ارسال می گردد.

### **ظرفیت ، ضوابط و شرایط پذیرش دانش آموزان**

۱- ظرفیت پذیرش دبیرستان‌های استعدادهای درخشان، براساس پیشنهاد اداره کل آموزش و پرورش شهر تهران و تأیید مرکز ملی پرورش استعدادهای درخشان و دانش پژوهان جوان در هنگام ثبت نام الکترونیکی از طریق سامانه ثبت نام به اطلاع داوطلبان می‌رسد.

۲- پذیرش نهایی دانش‌آموزان در دبیرستان‌های استعدادهای درخشان برای هر یک از رشته های تحصیلی (علوم تجربی، ریاضی فیزیک، ادبیات و علوم انسانی) و هنرستان‌های مهارتی منوط به کسب شرایط احراز رشته انتخابی قبل از آزمون مطابق آیین نامه هدایت تحصیلی است.

در صورت عدم احراز شرایط ثبت نام در رشته تحصیلی مورد تقاضای دانش آموزان مطابق ضوابط هدایت تحصیلی، قبولی داوطلب در آزمون لغو و بی اثر خواهد بود.

دانش آموزان پایه دهم دبیرستان‌های استعدادهای درخشان در همان رشته ای که پذیرفته شده اند، در سال پذیرش مجاز به ادامه تحصیل می‌باشند.

## اطلاعات مدارس استعدادهای درخشان (سمپاد):

### راهنمای آدرس و تلفن مدارس استعدادهای درخشان (سمپاد):

منطقه	نام مدرسه	شماره تلفن	آدرس
۱	علامه حلی ۳	۲۶۱۳۱۳۶۷	نیاوران خیابان فیضیه جنب اردوگاه شهید باهنر
۱	فرزندگان ۲	۲۲۶۹۴۸۷۷	خیابان شریعتی-خیابان موسیوند- کوچه لادن-دبیرستان فرزندگان ۲
۲	علامه حلی ۴	۸۸۲۴۷۰۷۲	خیابان آرش مهر- پلاک ۹ جنب تعاونی فرهنگیان منطقه ۲
۲	فرزندگان ۷	۸۸۵۶۳۶۸۱	فاز ۶ شهرک غرب گل افشان جنوبی جنب پاساژ
۳	علامه حلی ۸	۲۲۲۲۱۰۸۷	میرداماد، میدان مادر، خیابان بهروز، کوچه سوم، پلاک ۴
۳	فرزندگان ۳	۲۲۵۴۱۵۵۲	پاسداران - میدان اختیاریه-کوچه یزدانیان یکم
۴	علامه حلی ۱۰	۲۲۵۱۱۴۰۰	پاسداران گلستان دهم
۶	علامه حلی ۵	۸۸۱۲۴۴۹۴	خیابان ایرانشهر جنوبی بعداز تقاطع سمیه پلاک ۵۰
۶	فرزندگان ۱	۸۸۹۶۶۰۵۰	خیابان طالقانی خ سرپرست شمالی - پلاک ۱۴۲
۶	فرزندگان ۶	۸۸۳۳۰۹۱۰	امیرآباد شمالی-خیابان بیستم-تقاطع جانبازان-خیابان ۲۱-پلاک ۴۶
۷	فرزندگان ۸	۷۷۵۸۷۱۳۱	خیابان آیت اله مدنی ایستگاه حسینی کوچه محمدعلی حسینی
۱۱	علامه حلی ۱	۵۵۴۱۵۵۵۶	خیابان کارگر جنوبی، چهارراه لشگر، خیابان کمالی، خیابان غفاری، پلاک ۱۸۹
۱۲	فرزندگان ۷	۷۷۵۰۵۶۷۷	خیابان سعدی شمالی -نرسیده به بیمارستان امیر اعلم- خیابان نادری پلاک ۷۱
۱۳	علامه حلی ۷	۷۷۶۹۱۳۳۳	خیابان دماوند -چهارراه سیلان- خیابان اشراقی- هشت متری اول -خیابان باب زرتابی
۱۳	فرزندگان ۴	۷۷۱۷۰۲۲۳	تهران نو-نرسیده به چهار راه خاقانی-انتهای خیابان بلال حبشی شهرک زینبیه
۱۶	علامه حلی ۲	۵۵۳۳۱۳۳۱	خیابان شوش غربی ایستگاه قندوشکر-خیابان شهیددشتیان زاده خیابان شهید رضایی پلاک ۸
۱۸	فرزندگان ۵	۶۶۲۰۴۹۵۰ -۶۶۳۲۳۵۵۵	جاده ساوه بلوار یافت اباد میدان معلم ابتدای حیدری شمالی روبروی دادسرا جنب اداره برق سینا

## توجه:

اطلاعات بیشتر در شیوه‌نامه ثبت نام مدارس نمونه‌دولتی، استعدادهای درخشان و شاهد از سوی وزارت آموزش و پرورش برای سال تحصیلی ۱۴۰۰-۱۴۰۱ قابل دسترسی و لازم الاجرا می‌باشد.



**آشنایی با**  
**نمون برگ های فرآیند هدایت تحصیلی**  
**(از انتخاب تا ثبت نام)**

# نمون برگ ها از انتخاب تا ثبت نام

## نمون برگ جمع بندی بررسی های مشاوره ای - شماره ۵

نتایج بررسی های مشاوره ای برای هریک از شاخه ها، زمینه ها و رشته های تحصیلی به میزان (۶۵ امتیاز) نام و نام خانوادگی دانش آموز :  
 نام واحد آموزشی : نام واحد آموزشی :  
 نمون برگ شماره ۵

جمع بررسی های مشاوره ای	نظر مشاور	نتایج آزمون های مشاوره ای		نظر والدین	نظر دانش آموز	نظر دبیران دروس مرتبط	ملاک ها - امتیاز	شاخه-زمینه-رشته	
		توانایی	رغبت						
۶۵	۱۰	۱۵	۱۵	۵	۱۰	۱۰			
								شاخه کاردانش	
								رشته های زمینه صنعت	
								رشته های زمینه خدمات	
								رشته های زمینه کشاورزی	
								رشته های زمینه هنر	
								شاخه فنی و حرفه ای	
								رشته های زمینه صنعت	
								رشته های زمینه خدمات	
								رشته های زمینه کشاورزی	
								رشته های زمینه هنر	
								شاخه نظری	
								رشته ادبیات و علوم انسانی	
								رشته علوم و معارف اسلامی	
								رشته ریاضی فیزیک	
								رشته علوم تجربی	
امضا مشاور:				تاریخ تنظیم:			نام و نام خانوادگی مشاور:		

# نمون برگ ها از انتخاب ثابت نام

## نمون برگ هدایت تحصیلی - شماره ۶



نام و نام خانوادگی :  
ملیت :

نام پدر :  
استان :

کد ملی :  
منطقه :

محل صدور :  
نام واحد آموزشی :

تاریخ تولد :  
تاریخ تنظیم :

شاخه نظری		شاخه فنی و حرفه ای				شاخه کاردانش				شاخه /زمینه /رشته ← ملاک های هدایت تحصیلی ↓	
علوم تجربی رشته	ریاضی فیزیک رشته	معارف اسلامی رشته ادبیات و علوم انسانی	رشته های زمینه هنر	زمینه کشاورزی رشته های	زمینه خدمات رشته های	زمینه صنعت رشته های	زمینه هنر رشته های	زمینه کشاورزی رشته های	زمینه خدمات رشته های		زمینه صنعت رشته های
											عملکرد تحصیلی تراز شده (۳۵ امتیاز)
											آزمون توانایی ( ۱۵ امتیاز)
											آزمون رغبت ( ۱۵ امتیاز)
											نظر معلمان (۱۰ امتیاز)
											نظر مشاور (۱۰ امتیاز)
											نظر دانش آموز (۱۰ امتیاز)
											نظر والدین ( ۵ امتیاز)
											امتیاز کل (۱۰۰)
											توصیه نهایی ( ۱ تا ۱۲)

\*تبصره ۱: لازم به توضیح است که درج گزینه حذف، در ردیف توصیه نهایی، به منزله عدم احراز شرایط علمی لازم توسط دانش آموز در انتخاب آن زمینه یا رشته است.

\*تبصره ۲: با توجه به نتایج مندرج در نمونه برگ، هر دانش آموز در صورت کسب حدنصاب نمره در دروس تخصصی دارای امتیاز و توصیه در هر شاخه و رشته تحصیلی می باشد، و ثبت نام نهایی دانش آموز در دوره دوم متوسطه، منوط به کسب مجوز براساس این نمونه برگ است.

\*تبصره ۳: ثبت نام دانش آموز در مدرسه مقصد، باتوجه به ظرفیت ها و محدودیت های منطقه ای و براساس اولویت ثبت نام امکان پذیر می باشد.

یادآوری: برای همه دانش آموزان مدارس استعداد های درخشان، نمونه دولتی، شاهد و غیر دولتی همانند سایر دانش آموزان نمونه برگ هدایت تحصیلی ( شماره ۶) صادر خواهد شد و دانش آموز موظف است هنگام ثبت نام در مدرسه مقصد نمونه برگ مربوط را ارائه دهد.

ثبت نام دانش آموز در هر یک از شاخه ها و رشته ها منوط به کسب شرایط شاخه/رشته در نمونه برگ هدایت تحصیلی است.



# نمون برگ ها از انتخاب تا ثبت نام

## نمون برگ اولویت ثبت نام - شماره ۷

نام و نام خانوادگی:	نام پدر:	کد ملی:	محل صدور:	تاریخ:
تولد:	استان:	شهرستان:	منطقه:	ناحیه:
ملیت:	تاریخ تنظیم:			
نام واحد آموزشی:				

شاخه نظری		شاخه فنی و حرفه ای				شاخه کاردانش				شاخه / زمینه / رشته ←  ↓ ملاک های تعیین اولویت			
رشته	علوم تجربی	ادبیات و علوم انسانی	زمینه هنر	زمینه کشاورزی	زمینه خدمات	رشته های	زمینه صنعت	رشته های	زمینه خدمات		زمینه صنعت		
													امتیاز عملکرد تحصیلی تراز شده ( از ۱۰۰ )
													اولویت دانش آموز برای ثبت نام *

### نمون برگ اولویت ثبت نام دانش آموز:

براساس نتایج حاصل از عملکرد تحصیلی دانش آموز، علاوه برنمون برگ هدایت تحصیلی (شماره ۶)، نمون برگ (شماره ۷) نیز، برای دانش آموز صادر و به او تحویل داده می شود . این نمون برگ حاوی اولویت ثبت نام دانش آموز در مدرسه مقصد ، در قیاس با سایر داوطلبان هر رشته یا زمینه و با توجه به محدودیت های منطقه ای آموزش و پرورش و عنایت به الگوی توسعه متوازن می باشد. اولویت ثبت نامی ، به صورت گروهی تعیین می شود و در نمون برگ مذکور، به صورت اولویت ( الف تا د ) درج می گردد . در این خصوص توجه به نکات زیر ضروری است:

۱. درج گزینه اولویته الف، در این نمون برگ به منزله احراز شرایط مطلوب توسط دانش آموز برای انتخاب آن زمینه و رشته است و از آنجا که این دانش آموز، در اولویت نخست ثبت نام قرار دارد، بلافاصله باید نسبت به ثبت نام خود اقدام نماید.
  ۲. درج گزینه اولویته ب، به منزله احراز شرایط دانش آموز برای زمینه یا رشته در صورت وجود ظرفیت تکمیلی اولیه در منطقه است.
  ۳. درج گزینه اولویته ج، به منزله احراز شرایط دانش آموز برای زمینه یا رشته در صورت وجود ظرفیت تکمیلی ثانویه در منطقه است.
  ۴. درج گزینه اولویته د، به منزله احراز شرایط دانش آموز برای زمینه یا رشته در صورت وجود ظرفیت تکمیلی نهایی در منطقه است.
  ۵. درج گزینه حذف، به منزله عدم احراز شرایط علمی لازم توسط دانش آموز در انتخاب آن زمینه یا رشته است ولی ممکن است با آزمون مجدد در برخی دروس ، قابل تغییر باشد.
  ۶. نظر به اینکه درج گزینه های اولویته الف تا د، براساس ظرفیت هر محدوده ( منطقه ) صورت گرفته است ، لذا دانش آموزی که در یکی از شرایط تا د است و در محدوده خود امکان ثبت نام ندارد، می تواند به محدوده دیگری مراجعه و با توجه به امتیاز عملکرد تحصیلی خود در قیاس با سایر دانش آموزان محدوده جدید، در صورت کسب اولویت بالاتر، با کسب مجوز از اداره آموزش و پرورش مدرسه ی جدید، نسبت به ثبت نام در این مدرسه، مشابه سایر دانش آموزان محدوده جدید اقدام نماید.
- توجه: ثبت نام در مدارس غیردولتی تابع اولویت ( الف تا د ) نمون برگ شماره ۷ نمی باشد صرفاً در صورت درج گزینه حذف ، دانش آموز مجاز به ثبت نام در آن شاخه / رشته تحصیلی نخواهد بود.
- توجه:** زمان ثبت نام برای هر کدام از اولویت های الف تا د توسط منطقه محل تحصیل تعیین و به مدارس ابلاغ خواهد شد.

## گواهی ثبت نام دبیرستان دوره دوم

باسمه تعالی

مدیر محترم دبیرستان دوره دوم ... ..

باسلام و احترام

بدینوسیله دانش آموز ... .. فرزند ... .. با رعایت ضوابط و مقررات هدایت تحصیلی، ظرفیت رشته محل، محدوده جغرافیایی محل سکونت و تأیید ستاد ثبت نام منطقه ... .. به منظور ثبت نام در رشته ... .. با اولویت ... .. معرفی می گردند.

مهر و امضای

مدیر دبیرستان متوسطه دوره اول

## گواهی ثبت نام هنرستان فنی و حرفه ای / کار دانش

باسمه تعالی

مدیر محترم هنرستان فنی و حرفه ای / کار دانش ... ..

باسلام و احترام

بدینوسیله دانش آموز ... .. فرزند ... .. با رعایت ضوابط و مقررات هدایت تحصیلی، به منظور ثبت نام در شاخه ... ..  
زمینه ... .. با اولویت ... .. معرفی می گردند.  
بدیهی است انتخاب رشته در محل هنرستان انجام خواهد شد.

مهر و امضای

مدیر دبیرستان متوسطه دوره اول

## نمون برگ اعلام تغییر محل سکونت

باسمه تعالی

مسئول محترم ستاد ثبت نام منطقه ... ..

باسلام و احترام

نظر به اینکه محل سکونت اینجانب ... .. ولی دانش آموز ... .. کد ... .. به آدرس زیر تغییر یافته است، خواهشمند است به منظور بررسی و تعیین دبیرستان / هنرستان اقدام فرمایید.

آدرس قبلی محل سکونت:

آدرس جدید:

تاریخ:

نام و نام خانوادگی و امضای ولی

توجه ۱: پس از ارائه درخواست اولیای گرامی به ستاد ثبت نام منطقه، ستاد ثبت نام منطقه، ۷ روز کاری پس از دریافت درخواست، اقدام و نتیجه را به صورت مکتوب به ولی محترم دانش آموز اعلام خواهد نمود.

توجه ۲: چنانچه محل سکونت جدید در سایر مناطق باشد، ولی محترم دانش آموز باید تقاضای خود را به ستاد ثبت نام منطقه مقصد ارائه نماید.

نمون برگ ها از انتخاب تا ثبت نام

## معرفی نامه ثبت نام ویژه‌ی: دانش آموزانی که محل سکونت آنها تغییر یافته

باسمه تعالی

مدیر محترم دبیرستان ... .. دوره دوم

باسلام واحترام

بدینوسیله دانش آموز ... .. ، بارعایت ضوابط و شرایط ، به منظور ثبت نام در رشته ... .. معرفی می گردند.

رئیس ستاد فرعی ثبت نام

The background is a vibrant, cartoon-style illustration of a beach. In the foreground, there are gentle waves with white foam washing onto a sandy shore. In the middle ground, a blue sailboat with a red flag is sailing on the turquoise sea. A large, bright sun with rays is positioned in the upper right quadrant. The sky is filled with soft, white clouds, and several small, blue, cube-shaped objects with letters (like 'e') are floating in the air. The overall atmosphere is bright and cheerful.

**راهنمای مدارس دوره دوم  
متوسطه نظری / فنی و حرفه ای و کار دانش**

**ویژه اولیا و دانش آموزان منطقه ۷**

# جدول رشته محل دبیرستان‌های نظری - دخترانه و پسرانه منطقه ۷

ردیف	نام دبیرستان	پسرانه/دخترانه	تعداد کلاس			تعداد دانش آموز (پذیرش در هر رشته)		
			انسانی	تجربی	ریاضی	انسانی	تجربی	ریاضی
۱	زهرة بنیانیان	دخترانه	۱	۲	۱	۳۲	۶۴	۳۲
۲	شهید محراب	دخترانه	۱	۱	۰	۳۲	۳۲	۰
۳	نصر	دخترانه	۱	۱	۰	۳۲	۳۲	۰
۴	موفقیان	دخترانه	۲	۱	۱	۶۴	۳۲	۳۲
۵	هاجر	دخترانه	۱	۲	۲	۳۲	۶۴	۶۴
۶	غدیر	پسرانه	۲	۱	۱	۶۴	۳۲	۳۲
۷	شهدای انقلاب	پسرانه	۱	۱	۰	۳۰	۳۰	۰
۸	سیدرضی	پسرانه	۰	۰	۳	۰	۰	۹۶

محدوده ثبت نام  
(مدرسه ای - جغرافیایی)

ریاضی (ولی عصر (عج)) - دانش - داور - فروغ علم؛ علوم تجربی (فروغ علم - ولی عصر (عج)) علوم انسانی (فروغ علم - ولی عصر (عج))

علوم تجربی (وحدت - ندای حق)  
علوم انسانی (ندای حق - وحدت)

علوم تجربی (داور - دانش - تقوی)  
علوم انسانی (داور - دانش)

ریاضی (بعثت - تقوی - عارف - تشیع)؛ علوم تجربی (بعثت - عارف - تشیع)؛  
علوم انسانی (بعثت - عارف - تقوی - تشیع)

ریاضی (میثاق - هاجر - فرزندگان - ندای حق - وحدت) علوم؛ تجربی (فرزندگان - هاجر - میثاق)؛ علوم انسانی (فرزندگان - میثاق - هاجر)

ریاضی (شهید مظلوم - رشد - شهید امامی فر)؛ علوم تجربی (رشد - شهید شعبانی - شهید مظلوم - جواد الائمه (ع) - شهید امامی فر) علوم انسانی (رشد - شهید شعبانی - شهید مظلوم - شهید امامی فر)

تجربی (ابن سینا - مولوی - شهید فهمیده - هویزه - هدایت - شهید طهماسبی)؛  
انسانی (شهید طهماسبی - مولوی - هویزه)  
معارف اسلامی (کلیه مدارس پسرانه دوره اول)

ریاضی (شهید طهماسبی - هویزه - ابن سینا - شهید شعبانی - مولوی - هدایت - شهید فهمیده - جواد الائمه (ع))

## جدول رشته محل هنرستان‌های فنی و حرفه ای - دخترانه و پسرانه منطقه ۷

ردیف	نام هنرستان	پسرانه / دخترانه	رشته های موجود	تعداد کلاس	تعداد دانش آموز	محدوده ثبت نام
۱	کمیل	دخترانه	تربیت بدنی	۳	۹۶	هنرستان های فنی و حرفه ای محدوده ثبت نام ندارد
۲	شهید چمران	پسرانه	الکتروتکنیک	۱	۳۲	
			حسابداری	۲	۶۴	
۳	باقرالعلوم (ع)	پسرانه	حسابداری	۱	۳۲	
			شبکه و نرم افزار رایانه	۲	۶۴	



## جدول رشته محل هنرستان های کاردانش - دخترانه و پسرانه منطقه ۷

محدوده ثبت نام	تعداد دانش آموز	تعداد کلاس	رشته های موجود	پسرانه / دخترانه	نام هنرستان	ردیف
هنرستان های کاردانش محدوده ثبت نام ندارد	۱۶	۱	تصویربرداری	دخترانه	امیدان امام	۱
	۱۶	۱	حسابداری مالی			
	۳۲	۲	عکاسی دیجیتال			
	۱۶	۱	گرافیک رایانه‌ای			
	۲۲	۱	راهنمای گردشگری			
	۱۶	۱	تولید محتوای آموزشی الکترونیکی	دخترانه	مهروطن	۲
	۱۶	۱	مدیریت و برنامه‌ریزی امور خانواده			
	۲۰	۱	طراحی طلا و جواهر			
	۱۶	۱	چهره سازی			
	۱۶	۱	کاشی سازی هفت رنگ			
	۱۶	۱	نگارگری	دخترانه	مقدم سامان	۳
	۱۶	۱	گرافیک رایانه‌ای			
	۱۶	۱	گرافیک رایانه‌ای			
	۱۶	۱	حسابداری مالی			
	۱۶	۱	معماری داخلی			
	۱۵	۱	نقشه‌کشی صنعتی به کمک رایانه			
	۳۲	۱	خیاطی و لباس شب عروس			

## راهنمای آدرس و تلفن دبیرستان های نظری ( دولتی و هیأت امنایی )

ردیف	نام دبیرستان	آدرس	تلفن
۱	زهرة بنیانیان	میدان نامجو-خیابان شهیدپازوکی-پلاک ۷	۷۷۵۵۳۳۵۲
۲	شهیدمحراب	خیابان قدوسی-روبروی پادگان ارتش	۸۸۴۰۷۹۲۷
۳	نصر	خیابان انقلاب-پل چوبی-خیابان حقوقی روبروی کوچه مستوفی	۷۷۵۰۲۶۱۲
۴	موفقیان	خیابان مدنی-بین حسینی و کهن روبروی مسجد امام حسن(ع)-کوچه ابراهیمی	۷۷۵۶۹۹۹۸
۵	هاجر	خیابان سهروردی شمالی-کوچه شریف-پلاک ۱	۸۸۷۵۱۹۷۷
۶	غدیر	خیابان مدنی-روبروی بیمارستان امام حسین(ع) کوچه بانصاف	۷۷۶۲۸۲۱۵
۷	فرهنگ دختران	خیابان شهید شریعتی-خیابان معلم-مروودشت شمالی	۸۸۴۲۰۰۴۴
۸	شهدای انقلاب	خیابان شریعتی-بالتر از سه راه طالقانی کوچه شهید جواد کارگر	۷۷۶۴۶۶۴۴
۹	سیدرضی	خیابان خرمشهر-خیابان عشقیار- میدان نیلوفر-کوچه ششم-پلاک ۳	۸۸۷۵۰۹۸۵
۱۰	فرهنگ پسران	خیابان شریعتی-خیابان معلم-خیابان شهید گوهری-پلاک ۲۰	۸۸۴۰۶۶۵۱

## راهنمای آدرس و تلفن هنرستان های فنی و حرفه ای و کار دانش (دولتی و هیأت امنایی)

ردیف	نام هنرستان	آدرس	تلفن
۱	کمیل	خیابان دکتر شریعتی، انتهای خیابان معلم، کوچه شهید جلالی، نبش کوچه شهید آقاییگی	۸۸۴۵۴۸۱۸ ۸۸۴۰۰۷۸۱
۲	شهید چمران	خیابان دکتر شریعتی، بالاتر از سهراه زندان، نبش کوچه ناژ، پلاک ۱	۸۸۴۰۱۳۲۵ ۸۸۴۰۱۳۷۹
۳	باقرالعلوم (ع)	خیابان انقلاب، ابتدای خیابان نامجو	۷۷۵۱۴۰۴۰ ۷۷۵۰۴۰۴۹ ۷۷۵۱۴۰۴۱
۴	امیدان امام	میدان شهدای هفتم تیر، ابتدای خیابان دکتر مفتاح جنوبی، روبروی بانک کشاورزی، کوچه گوهر درخشان، پلاک ۲	۸۸۳۴۳۹۲۷ ۸۸۳۴۳۹۲۸
۵	مهر وطن	خیابان دکتر شریعتی، خیابان قدوسی، روبروی پادگان حشمتیه، پلاک ۹۹	۸۸۴۰۹۱۲۷ ۸۸۴۰۶۹۵۲
۶	مقدم سامان	میدان شهید نامجو، خیابان شیخ صفی، کوچه شهید ابوالقاسم درویش، پلاک ۳	۷۷۵۵۳۷۴۷ ۷۷۵۶۰۱۰۱
۷	شهید مدرس	میدان شهید نامجو، کوچه اکبرنژاد، کوچه کاوه شرقی، پلاک ۳۱	۷۷۵۵۸۳۱۱ ۷۷۵۴۹۷۹۷
۸	شهید باهنر	خیابان دماوند، جنب اداره برق بوعلی، کوچه عاشقباہ	۷۷۵۸۷۱۱۴

## ستاد ثبت نام پایه دهم منطقه ۷

شماره تماس	کارشناسی
۸۸۴۷۹۲۰۲	ارزیابی عملکرد و پاسخگویی به شکایات
۸۸۴۷۹۲۲۹	متوسطه دوم ( نظری )
۸۸۴۷۹۲۳۵	متوسطه دوم ( فنی و حرفه ای و کاردانش )
۸۸۴۷۹۲۱۰	کارشناسی مشاوره
۸۸۴۷۹۲۰۸	روابط عمومی

سایت منطقه: [www.th7-tehran.medu.ir](http://www.th7-tehran.medu.ir)

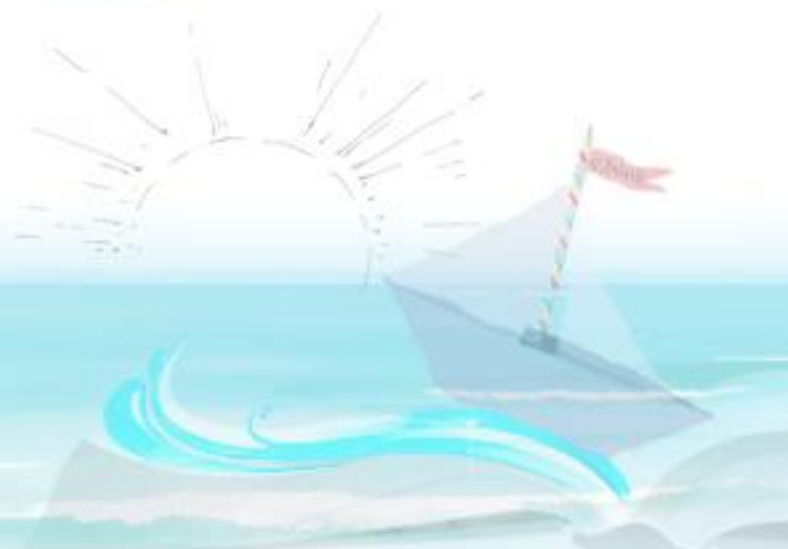
آدرس: سید خندان، خیابان شهید کابلی (خیابان دبستان)، کوچه شهید حمیدی

**بارگذاری کتابچه راهنمای هدایت تحصیلی - شغلی  
دانش آموزان پایه نهم مدارس متوسطه اول**



در

شبکه





سوار برقایق سلامت به اقیانوس دانایی خواهیم رسید...