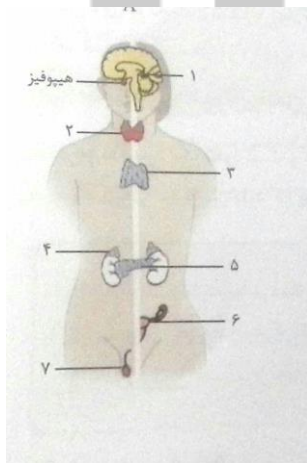


<p>نام و نام خانوادگی:</p> <p>مقطع و رشته: یازدهم تجربی</p> <p>شماره داوطلب:</p> <p>تعداد صفحه سؤال: ۲</p>	<p>www.Heyvagr.com</p> <p>اداره ی کل آموزش و پرورش شهر تهران</p> <p>اداره ی آموزش و پرورش شهر تهران منطقه ۳ تهران</p> <p>دبیرستان غیردولتی پسرانه / دخترانه</p> <p></p>	<p>نام درس: زیست شناسی</p> <p>نام دبیر: حبیبیان</p> <p>تاریخ امتحان: ۱۳/۱۰/۱۳۹۶</p> <p>ساعت امتحان: ۸ صبح</p> <p>مدت امتحان: ۷۵ دقیقه</p>
--	--	---

ردیف	سؤالات	ردیف
۶	<p>جاهای خالی را با کلمات مناسب پر کنید :</p> <p>الف) یاخته های عصبی حسی پیام ها را از به سوی بخش دستگاه عصبی می آورند.</p> <p>ب) کانال ها و پمپ های موجود در غشاء یاخته های عصبی از جنس هستند.</p> <p>ج) در یاخته های عصبی میلین دار پیام عصبی به صورت هدایت می شود.</p> <p>د) ساقه مغز از مغز میانی، بصل النخاع و تشکیل شده است.</p> <p>و) وابستگی همیشگی به مصرف یک ماده یا انجام است.</p> <p>ه) چشم مرکب از تعدادی تشکیل شده که در دیده می شود.</p> <p>ر) در ماهی (در مقایسه با اندازه مغز) لوب نسبت به این لوب در انسان بزرگتر است.</p> <p>ز) استخوان رکابی روی دریچه قرار گرفته است.</p>	۱
۲/۵	<p>درست یا نادرست بودن عبارات زیر را مشخص کنید :</p> <p>الف) هیچ ماده ای توان عبور از سد خونی - مغزی را ندارد.</p> <p>ب) هر گیرنده حسی در انسان می تواند محرک های گوناگون را از محیط دریافت کند.</p> <p>ج) یاخته های مژک دار در بخش حلزونی گوش وجود دارند.</p> <p>د) در انسان بعد از سن رشد فعالیت یاخته های استخوانی متوقف می شود.</p> <p>و) بخش غضروفی سر استخوان ها در محل مفصل قابلیت ترمیم خود را دارد.</p>	۲
۴	<p>با توجه به شکل به سوالات زیر پاسخ دهید:</p> <p>الف) قسمت های مشخص شده را نام گذاری کنید :</p> <p>۱-.....</p> <p>۲-.....</p> <p>۳-.....</p> <p>۴-.....</p> <p>۵-.....</p> <p>۶-.....</p> <p>ب) کدام غده ها به صورت جفت در بدن قرار دارند؟</p>	۳
۷/۵	<p>به پرسش های زیر پاسخ دهید :</p> <p>الف) درباره حشرات به پرسش های زیر پاسخ دهید:</p> <p>۱) مغز شامل چیست؟</p> <p>۲) تنظیم فعالیت ماهیچه های هر بند توسط چه بخشی انجام می شود؟</p> <p>ب) در هنگام ورزش :</p> <p>۱) کدام بخش دستگاه عصبی خودمختار فعال می شود؟</p> <p>۲) ضربان قلب چه تغییری می کند؟</p> <p>ج) کدام بخش از عصب گوش در تعادل نقش دارد؟</p>	۴



	<p>د) در صورت افزایش فشار هوا در مجرای شنوایی میانی (Middle Ear) چه کاری انجام می دهد؟ و) اشکال مختلف استخوان ها را نام ببرید. ه) انواع بافت استخوانی را نام ببرید. ر) به پرسش های زیر پاسخ دهید: ۱) ماده زمینه ای بافت استخوانی توسط چه بخشی از استخوان ساخته می شود؟ ۲) اجزای سامانه هورس را نام ببرید. ۳) در بافت استخوانی اسفنجی تیغه های استخوانی به چه شکل قرار گرفته اند و فضای بین آن ها را چه چیزی پر می کند؟</p>
۲۰	موفق و مؤید باشید حیبیان



<p>نام درس: زیست شناسی یازدهم نام دبیر: حبیبیان تاریخ امتحان: ۱۳/۱۰/۱۳۹۶ ساعت امتحان: ۸ صبح مدت امتحان: ۷۵ دقیقه</p>	<p>www.Heyvagrroup.com اداره ی کل آموزش و پرورش شهر تهران اداره ی آموزش و پرورش شهر تهران منطقه ۳ تهران دبیرستان غیردولتی پسرانه / دخترانه </p>	<p>پاسخ نامه سوالات</p>
<p>۳</p>	<p>راهنمای تصحیح</p>	
<p>۱</p>	<p>الف) گیرنده های حسی- مرکزی (ب) پروتئین (ج) جهشی (د) پل مغزی (و) اعتیاد-رفتار ه) حشرات-واحد بینایی (ر) بویایی (ز) بیضی</p>	
<p>۲</p>	<p>الف) نادرست (ب) نادرست (ج) درست (د) نادرست (و) درست</p>	
<p>۳</p>	<p>الف) ۱- هیپوتالاموس ۲- تیروئید ۳- تیموس ۴- فوق کلیه ۵- لوزالمعده ۶- تخمدان ب) فوق کلیه-تخمدان-بیضه</p>	
<p>۴</p>	<p>الف) ۱) چندین گره عصبی بهم جوش خورده ۲) گره عصبی موجود در همان بند ب) ۱) سمپاتیک ۲) افزایش می یابد ج) بخش دهلیزی د) مقداری از هوا را از حلق به سمت گوش میانی هدایت می کند تا در دو طرف پرده سماخ فشار هوا یکسان شود. و) استخوان دراز، استخوان کوتاه، استخوان پهن، استخوان نامنظم ه) بافت فشرده-بافت اسفنجی ر) ۱) سلول های استخوانی ۲) سلول های استخوانی-مجرای هاورس-ماده زمینه ای ۳) به شکل نامنظم قرار گرفته اند و در فضای بین تیغه ها حفره هایی وجود دارد که توسط رگ ها و مغز استخوان پر شده اند.</p>	